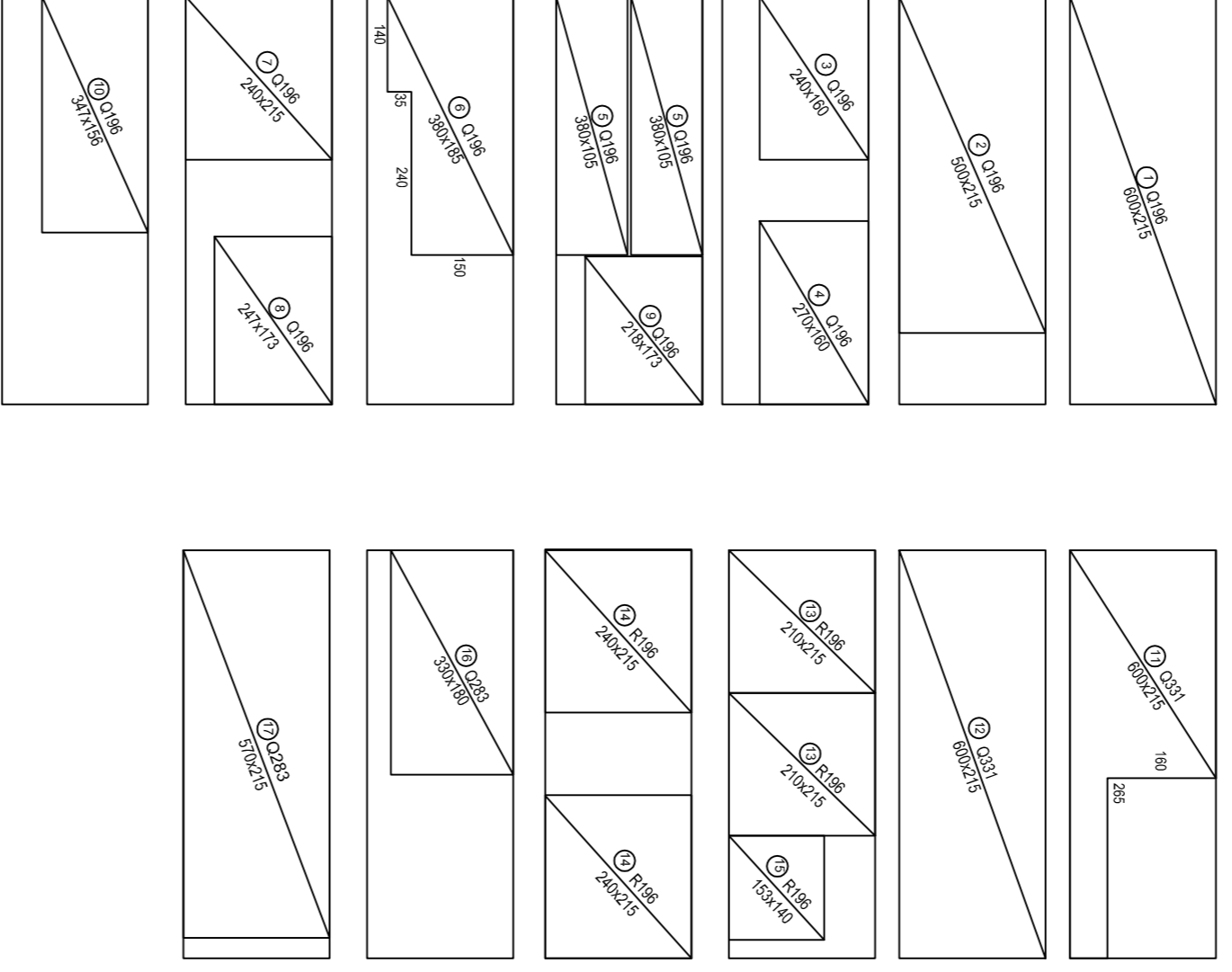
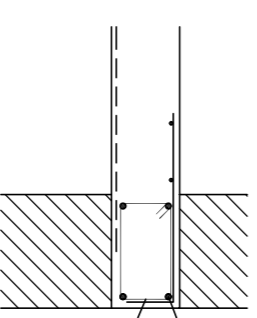


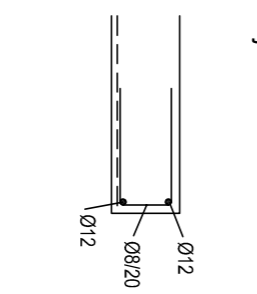
Razrez armaturnih mrež



OPOMBA. Zidovi morajo biti povezani z navpičnimi in vodoravnimi AB vezmi.



Prosti robovi plošče morajo biti zaključeni z U stremenji.



NAZIV:	ANALIZA NOSILNE KONSTRUKCIJE VEČ-STANISNE ZIDANE STAVBE V NOVI GORICI	MAŠČIT:	ARMATURNI REZJI MEDIALNE PLOŠČE - SPODILJA ARMATURA
AVTOR:	Barbara Krjajić	PROJEKT:	1:100
PREVERJALEC:	izr. prof. dr. Sebastijan Bratina	DATA:	september 2016
		SKALA:	priloga A-1