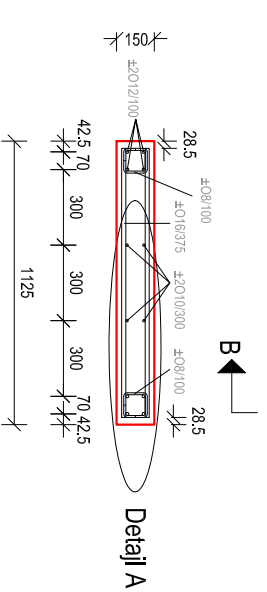
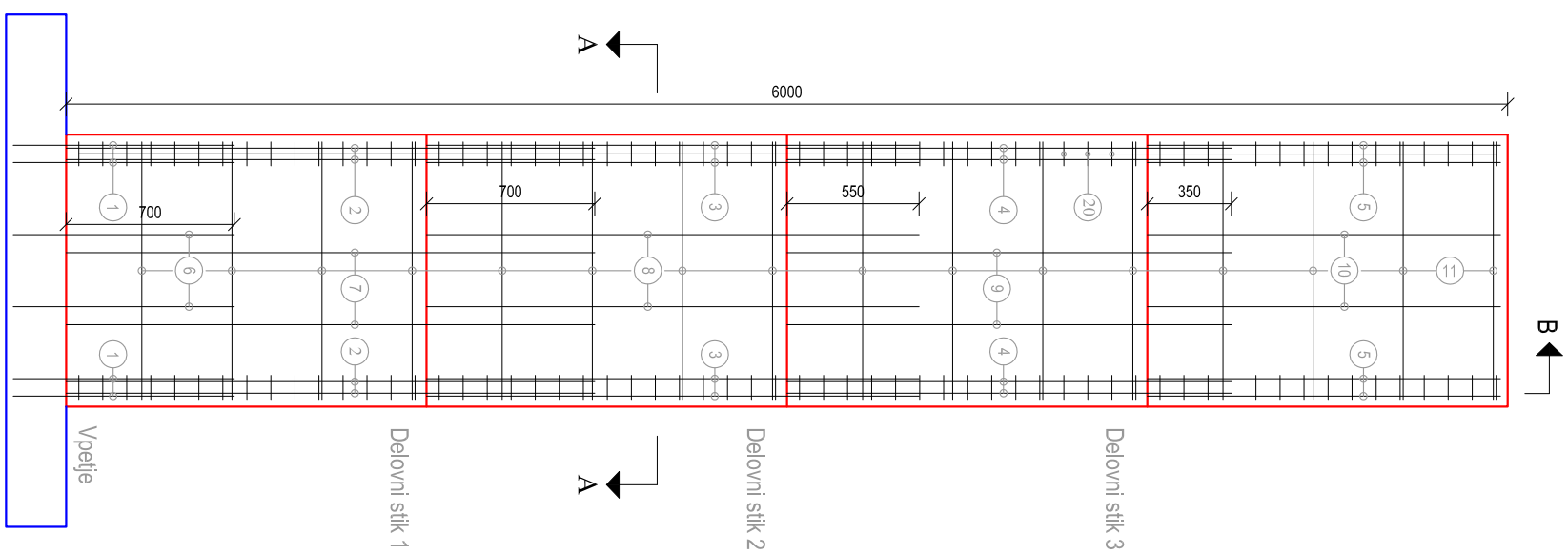
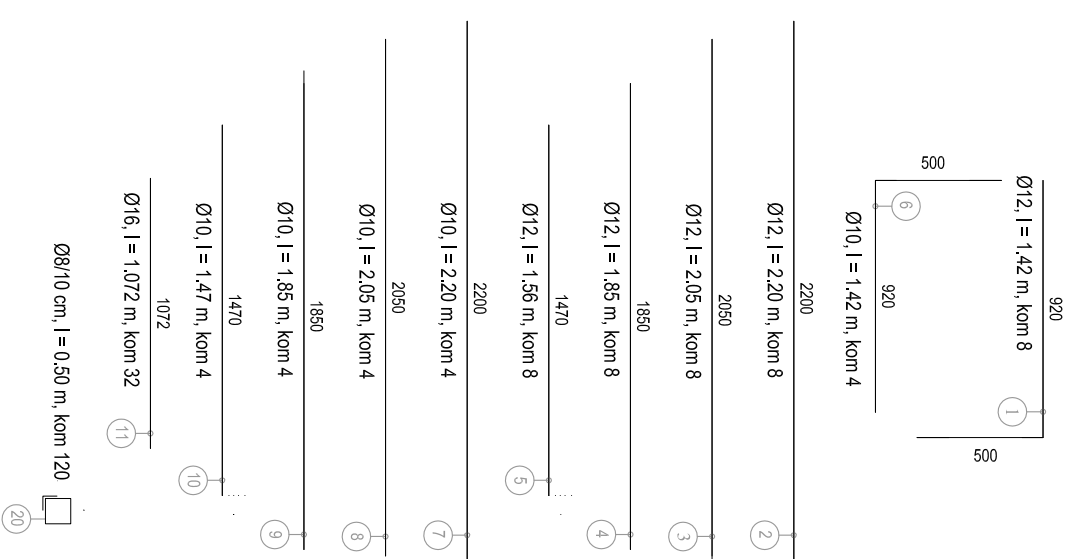


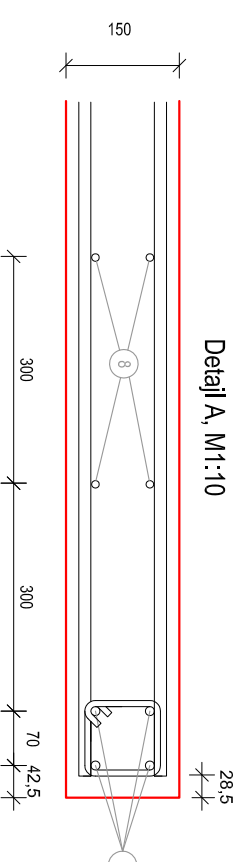
Prerez B-B



Izvlaček armature



Detajl A, M1:10



C30/37
B500

Zaščitna plast betona (stena): 2.85 cm
Zaščitna plast betona (temelj, vez): 3 cm

Armaturni načrt stene z dolžino 112.5 cm, višino 600 cm ter debelino 15 cm.

Horizontalne palice Φ 16/37.5 cm.
Vertikalne palice v stojini Φ 10/30 cm.
Vertikalne palice v robnih elementih 4 Φ 12.
Stremena v robnih elementih Φ 8/10 cm.

Palice so sidrane v temeljno ploščo s sidrno dolžino 72 cm.
Preklopne dolžine na nivoju delovnih stikov ob temeljni plošči, na sredini prve etaže, na vrhu prve etaže in na sredini druge etaže so: 70 cm, 70 cm, 55 cm in 35 cm.

matjaz.dolsek@fgg.uni-lj.si jure.snoj@fgg.uni-lj.si mato.lenarctic@gmail.si	IKPIR - FGG SI-1000 L.JUBLJANA, JAMOVA 2 TEL. +386 (1) 476 68 12
INVESTITOR JUB d.o.o.	
ODGOVORNI PROJEKTANT izr. prof. dr. Matjaž Dolšek	PODPIS
PROJEKTANT Matěj Lenarčič	PODPIS
RISBA Armaturni načrt obravnavane stene	DATUM 7. september 16 GLAVNO MERILO 1:30 ŠTEVILKA RISBE 1