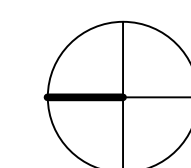


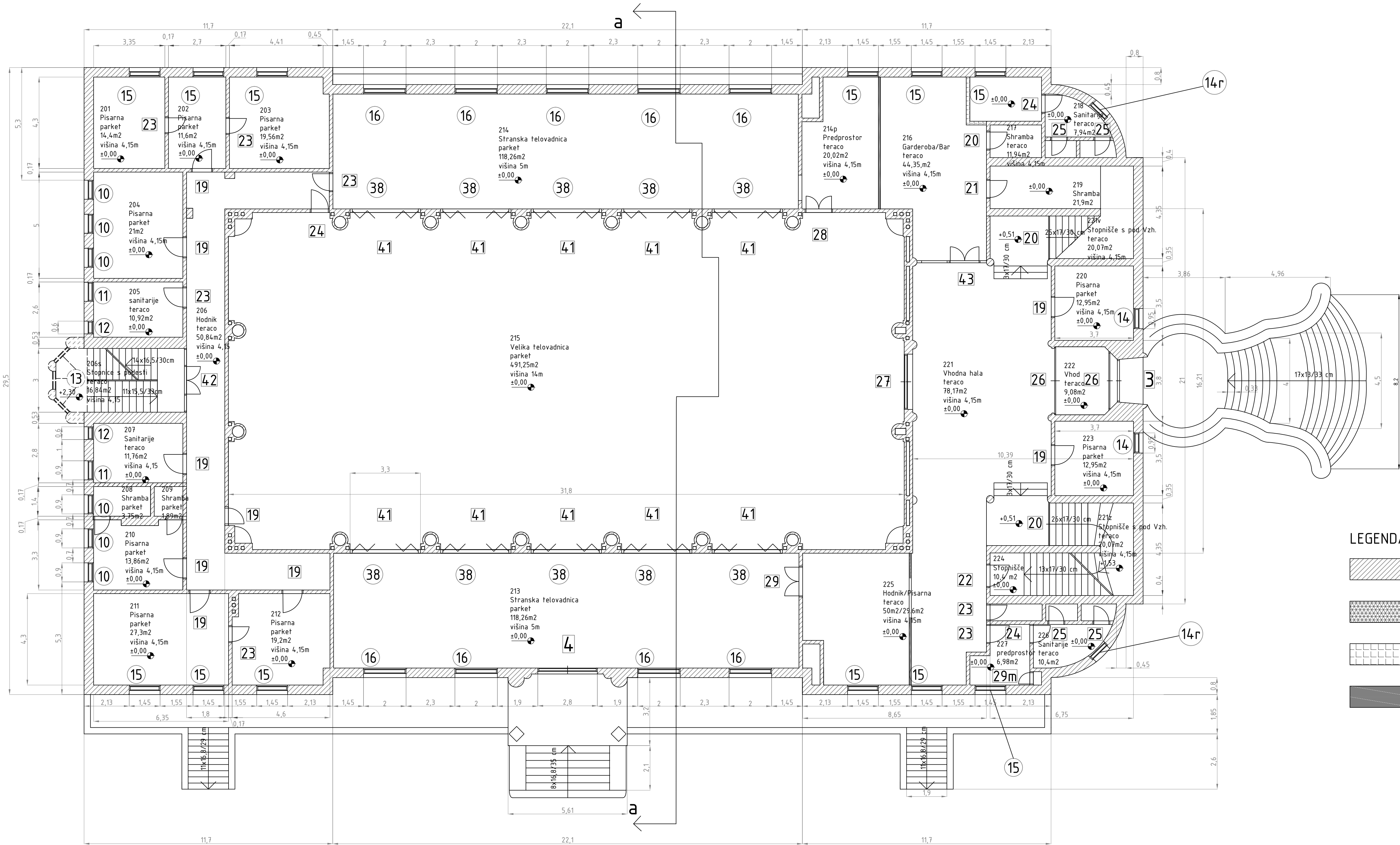
		Zunanja okna			
Dzaka	Vrsta	Količina	Površina [m <sup>2</sup> ]	Širina [m]	Višina [m]
1	Klet/Sever				
1	Dvojna lesena/pravokotna	6	1,22	0,90	1,3
2	Dvojna leseno/ločna-nova dvojna	4	2,58	1,40	2,5
	Klet/jug				
4	Dvojno leseno/pravokotno	7	1,62	0,90	1,8
5	Dvojno leseno/pravokotno/robno	2	1,67	0,90	1,8
	Klet/Zahod				
6	Dvojno leseno/pravokotno	14	3,63	1,45	2,5
7	Dvojno leseno/pravokotno	4	3,38	1,35	2,5
	Klet/Vzhod				
8	Dvojno leseno/pravokotno	10	1,82	1,35	1,3
9	Dvojno leseno/pravokotno	10	3,63	1,45	2,5
Notranja okna					
31	Enojno okroglo	4	0,38	0,70	0,7
32	Enojna lesena/pravokotna	2	1,04	0,80	1,3
37	Enojno leseno/pravokotno	2	1,61	2,30	0,7

Fasada			
Pas fasade	Orientacija	Obseg [m]	Višina [m]
	Zahod	58,7	3,05
Pritličje	Vzhod	28,27	3,05
	Jug	51,78	2,15
	Sever	53,46	2,15
Površina skupaj [m <sup>2</sup> ]			491,5



Oznaka:	Revidiral:	Datum revizije:	Opis revizije:	Rev. št:
Projekt: Idejna obnova Sokolskega doma			Načrt:	
Številka projekta:	Izdalal: Rock Rijavec	Datum izdelave: 5.5.2016	Del objekta: Tloris kleti	Merilo: 1:100
Univerza v Ljubljani Fakulteta za gradbeništvo in geodezijo			Šifra elementa: Priloga A1	Stran: A 1





- LEGENDA:
- ZID
  - NOVE STENE
  - PORUŠENO
  - PREDELNA STENA

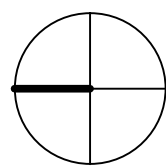
Zunanja vrata					
Oznaka	Vrsta	Količina	Površina [m <sup>2</sup> ]	Širina [m]	Višina [m]
9	Vhodna masivna /Jug	1	7,00	2,00	3,50
4	Dvojna lesena/igrisce	1	11,92	2,65	4,50
Notranja vrata					
Oznaka	Vrsta	Količina	Površina	Širina [m]	Višina [m]
19	Enokrilna vrata kasetirana	9	1,98	0,90	2,20
20	Dvokrilna vrata kasetirana delno zastekljena z nadsvetlobo 0,95	2	5,42	1,75	3,10
21	Enokrilna vrata kasetirana	1	3,44	1,55	2,20
22	Enokrilna vrata kasetirana	1	2,2	1,00	2,20
23	Enokrilna vrata kasetirana	7	1,78	0,80	2,20
24	Enokrilna vrata kasetirana	2	1,54	0,70	2,20
25	Enokrilna vrata kasetirana	4	1,32	0,60	2,20
26	Dvokrilna vrata kasetirana delno zastekljena z nadsvetlobo 1,1	2	7,45	2,10	3,55
27	Dvokrilna vrata kasetirana +0,8 nad	1	8,84	2,60	3,40
28	Dvokrilna vrata kasetirana	1	2,64	1,20	2,20
29	Dvokrilna vrata kasetirana	1	2,97	1,35	2,20
29m	Enokrilna vrata kasetirana	1	1,21	0,55	2,20
41	Harmonika vrata kasetirana 6 lamel	10	8,10	3	2,7
42	Steklena stena z dvokrilnimi kasetiranimi vrati in nadsvetlobo	1	9,53	2,7	3
43	Steklena stena z dvokrilnimi kasetiranimi vrati in nadsvetlobo /bar	1	14,4	3,2	4,5

Zunanja okna					
Oznaka	Vrsta	Količina	Površina [m <sup>2</sup> ]	Širina [m]	Višina [m]
10	Pritličje/Sever	6	2,47	0,90	2,75
11	dvojno leseno/pravokotno	2	1,21	0,90	1,35
12	dvojno leseno/pravokotno	2	0,60	0,60	1,00
13	dvojno leseno/pravokotno	4	1,60	1,00	1,60
14	Pritličje/Jug	2	2,28	0,95	2,40
14r	dvojno leseno/pravokotno	2	2,47	0,90	2,75
15	Pritličje/Zahod	6	3,98	1,45	2,75
16	dvojno leseno/pravokotno	4	4,8	2,00	2,40
15	Pritličje/Vzhod	6	3,98	1,45	2,75
16	dvojno leseno/pravokotno	4	4,80	2,00	2,40
Notranja okna					
38	Nadsvetloba vrat harmonike	10	3,92	3,00	1,45

Stene			
Območja	Obseg [m]	Višina [m]	
Stranski telovadnici	109,20	5,00	
Glavna dvorana	116,11	14,00	
Podest sever	8,12	4,15	
Severni in Južni del	423,49	4,15	
Skupaj	656,77	4,15	
Površina skupaj [m <sup>2</sup> ]	3953,80		

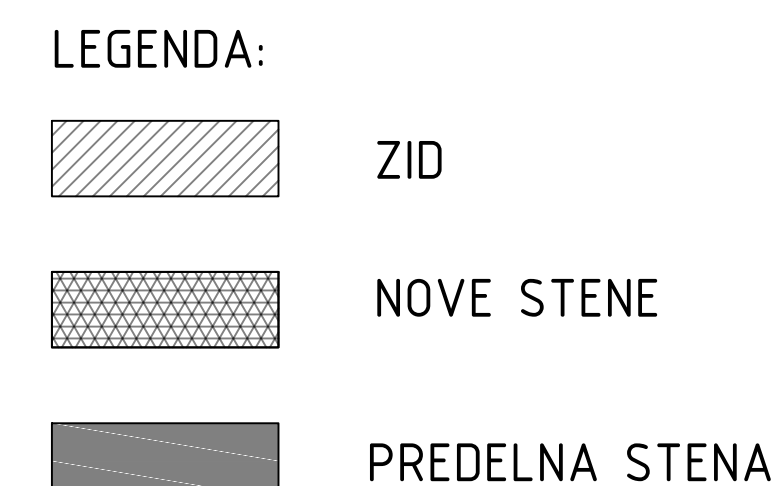
Stropi	
Stropi pritličja	Površina [m <sup>2</sup> ]
Bruto	1279,70
Glavna dvorana (-)	491,25
Balkoni (+)	139,10
Neto skupaj	927,55

Fasada				
Pas fasade	Orientacija	Obseg [m]	Višina [m]	Površina [m <sup>2</sup> ]
Pritličje	S,J,V,Z	161,78	5,50	889,79



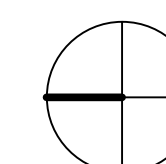
Oznaka:	Revidiral:	Datum revizije:	Opis revizije:	Rev. št.:
Projekt: Idejna obnova Sokolskega doma			Načrt:	
Številka projekta:	Izdelal: Rock Rijavec	Datum izdelave: 5.5.2016	Del objekta: Tloris pritličja	Merilo: 1:100
Univerza v Ljubljani Fakulteta za gradbeništvo in geodezijo			Šifra elementa: Priloga A2	Stran: A2



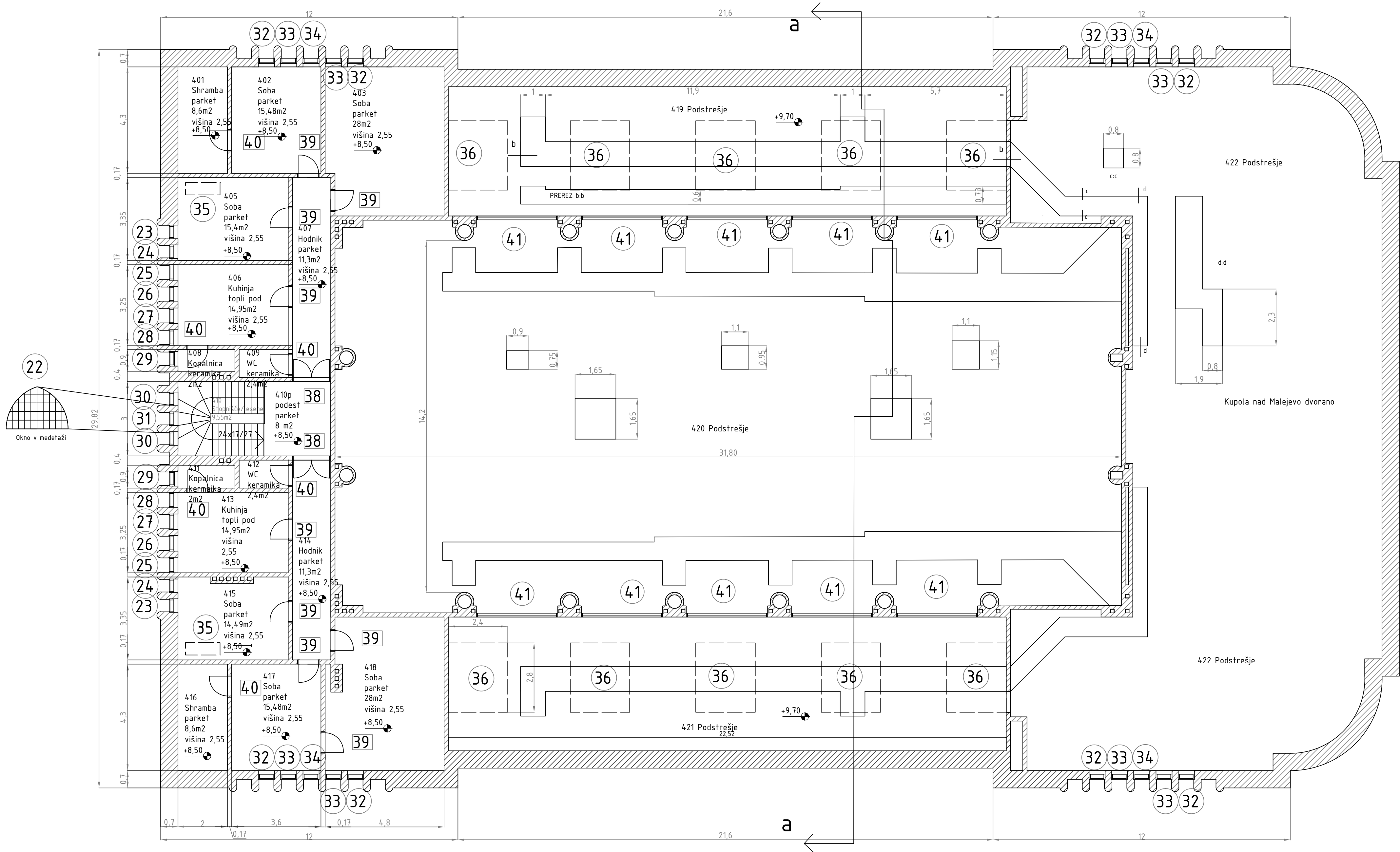


Oznaka	Vrsta	Zunanja okna			
		Količina	Površina [m <sup>2</sup> ]	Širina [m]	Višina [m]
17	Nadstropje/sever	10	2,5	0,90	2,8
	Dvojno leseno/pravokotno				
18Z	Nadstropje/jug	1	5,40	2,50	2,8
18	Dvojno leseno/ločni	2	9,80	2,50	4,3
19	Dvojno leseno/pravokotno	8	5,46	1,40	3,9
	Nadstropje/zahod				
20	Dvojno leseno/pravokotno	10	3,99	1,40	2,8
21	Dvojno leseno/pravokotno	8	3,01	1,40	2,1
	Nadstropje/vzhod				
21	Dvojno leseno/pravokotno	10	3,01	1,40	2,1
		Notranja okna			
39	Enopno leseno/fitnes	2	5,99	2,70	2,1
40	Enopno leseno širokotno/fitnes	2	1,27	1,19	1,1

Stena			
Orientacija	Obseg [m]	Višina [m]	
Sever	256,47	5,00	
Jug	134,65	5,00	
Selevaleva dvorana	53,76	7,70	
Stranski dvorani	121,60	4,00	
Površina [m <sup>2</sup> ]		2.855,95	
Strop			
Površina stropa [m <sup>2</sup> ]		884,98	
Fasada			
Pas fasade	Orientacija	Obseg [m]	Površina [m <sup>2</sup> ]
Nadstropje	S, J, V, Z	190,34	799,4



Oznaka:	Revidiral:	Datum revizije:	Opis revizije:	Rev. št:
Projekt: Idejna obnova Sokolskega doma			Načrt:	
Številka projekta:	Izdelal: Rock Rijavec	Datum izdelave: 5.5.2016	Dat objekta: Tloris nadstropja	Merilo: 1:100
Univerza v Ljubljani Fakulteta za gradbeništvo in geodezijo			Šifra elementa: Priloga A3	Stran: A3



- LEGENDA:
- ZID
  - ZRAČNIKI
  - STREŠNA OKNA

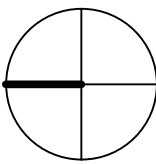
Vrata				
Oznaka	Vrsta	Količina	Površina [m <sup>2</sup> ]	Višina [m]
38	Dvokrilna vrata	2	3,19	1,45
39	kasetirana	9	1,12	0,8
40	Enokrilna vrata	6	1,29	0,6
40	kasetirana			
40	Enokrilna vrata	6	1,29	0,6
40	kasetirana			

Okna				
Oznaka	Vrsta	Količina	Površina [m <sup>2</sup> ]	Višina [m]
32	Podstrešje/sever	4	3,12	2,5
33	Dvojno leseno/ločna	2	0,125	0,5
34	Dvojno leseno/ločna	2	0,3	0,5
35	Dvojno leseno/ločna	2	0,5	0,5
36	Dvojno leseno/ločna	2	0,725	0,5
37	Dvojno leseno/ločna	2	0,85	0,5
38	Dvojno leseno/ločna	2	0,85	0,5
39	Dvojno leseno/ločna	2	0,3	0,5
40	Dvojno leseno/ločna	1	0,5	0,5
41	Podstrešje/zahod	4	0,3	0,6
42	Dvojno leseno/ločna	4	0,57	0,6
43	Dvojno leseno/ločna	2	0,87	0,6
44	Podstrešje/vzhod	4	0,3	0,6
45	Dvojno leseno/ločna	4	0,57	0,6
46	Dvojno leseno/ločna	2	0,87	0,6
47	Dvojno leseno/ločna	10	6,29	3,00

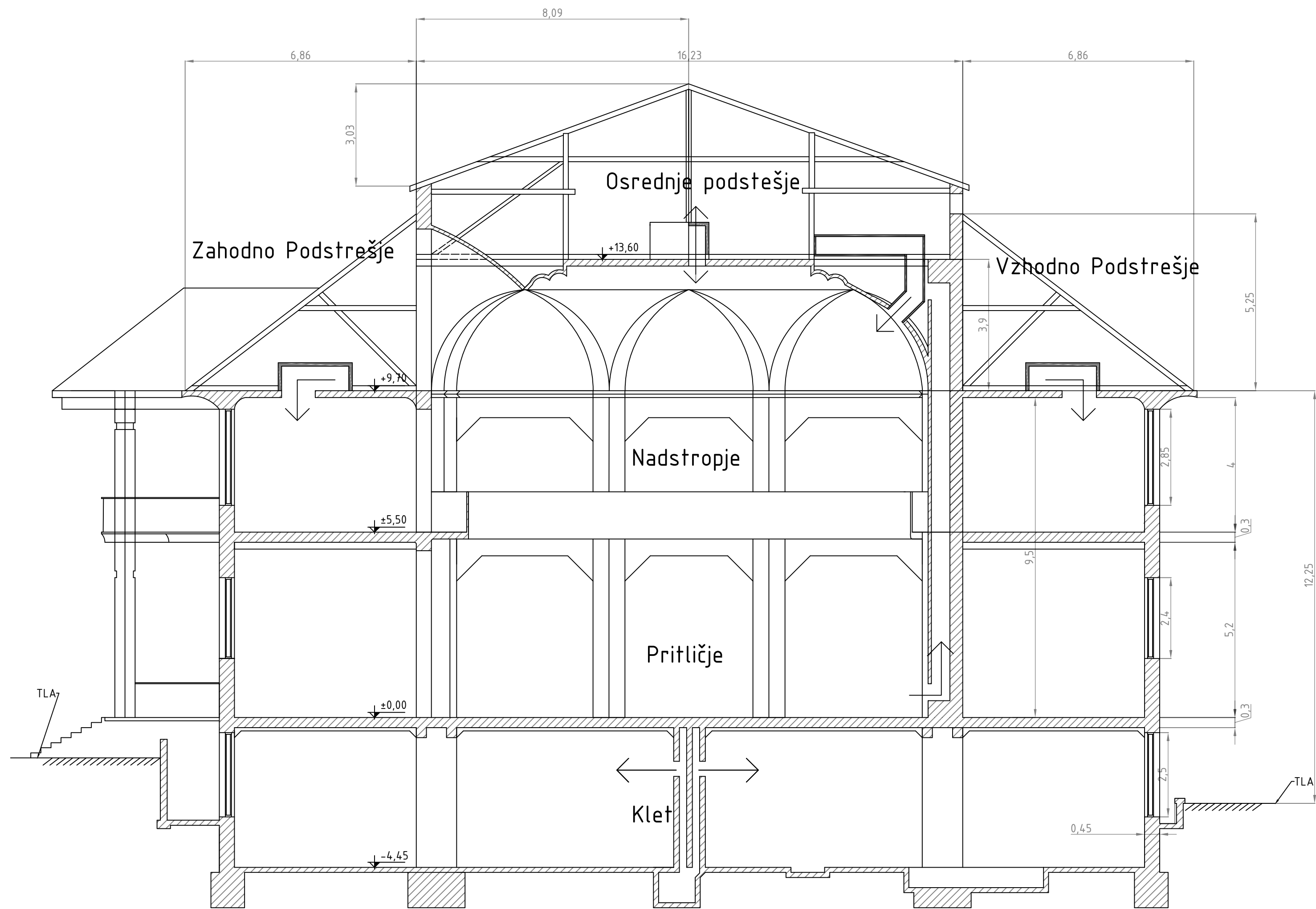
Stene		
Podstrešje	Obseg [m]	Višina [m]
	237,95	2,55
Površina skupaj		606,7725

Strop		
Tloris stanovanj [m <sup>2</sup> ]	212,9	
Strop velike dvorane [m <sup>2</sup> ]	431,25	
Površina skupaj [m <sup>2</sup> ]	644,15	

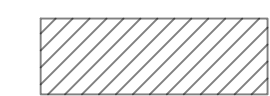
Fasada			
Pas fasade	Orientacija	Obseg [m]	Višina [m]
Zašne stene	Vzhod, Zahod	29,4	3
Obodni strešni zid	Sever	41,4	4,5
	Jug	41,4	4,5
	S, J, V, Z	97	97
Površina skupaj [m <sup>2</sup> ]			277



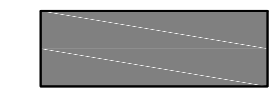
Oznaka:	Revidiral:	Datum revizije:	Opis revizije:	Rev. št.:
Projekt: Idejna obnova Sokolskega doma			Načrt:	
Številka projekta:	Izdelal: Rock Rijavec	Datum izdelave: 5.5.2016	Del objekta: Tloris podstrešja	Merilo: 1:100
Univerza v Ljubljani Fakulteta za gradbeništvo in geodezijo			Šifra elementa: Priloga A4	Stran: A4



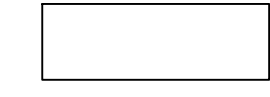
LEGENDA:



ZID



ZRAČNIKI



LESENO OSTREŠJE

Oznaka:	Revidiral:	Datum revizije:	Opis revizije:	Rev. št:
Projekt: Idejna obnova Sokolskega doma			Načrt:	
Številka projekta:	Izdelal: Rock Rijavec	Datum izdelave: 5 . 5 . 2 0 1 6	Del objekta: Prerez a-a	Merilo: 1 : 1 0 0
Univerza v Ljubljani Fakulteta za gradbeništvo in geodezijo			Šifra elementa: Priloga A5	Stran: A5