

## **SEZNAM PRILOG**

PRILOGA A.1: REZULTATI HIDRAVLICNE ANALIZE V PROGRAMU HEC-RAS ZA  
POPLAVNI VAL Z 10-LETNO POVRATNO DOBO – SEDANJE STANJE

PRILOGA A.2: REZULTATI HIDRAVLICNE ANALIZE V PROGRAMU HEC-RAS ZA  
POPLAVNI VAL Z 10-LETNO POVRATNO DOBO – NAČRTOVANO STANJE

PRILOGA A.3: REZULTATI HIDRAVLICNE ANALIZE V PROGRAMU HEC-RAS ZA  
POPLAVNI VAL Z 100-LETNO POVRATNO DOBO – SEDANJE STANJE

PRILOGA A.4: REZULTATI HIDRAVLICNE ANALIZE V PROGRAMU HEC-RAS ZA  
POPLAVNI VAL Z 100-LETNO POVRATNO DOBO – NAČRTOVANO STANJE

PRILOGA A.5: REZULTATI HIDRAVLICNE ANALIZE V PROGRAMU HEC-RAS ZA SREDNJI  
PRETOK – SEDANJE STANJE

PRILOGA A.6: REZULTATI HIDRAVLICNE ANALIZE V PROGRAMU HEC-RAS ZA SREDNJI  
PRETOK – NAČRTOVANO STANJE

PRILOGA B: PRIMERJAVA GLOBIN VODOTOKA: SEDANJE IN NAČRTOVANO STANJE PRI  
PRETOKU  $Q = 5 \text{ m}^3/\text{s}$

PRILOGA C: PREDLAGANA SONARAVNA UREDITEV NA OBMOČJU POTOKA VRTOJBICA  
NA PODLAGI POPLAVNEGA VALA S 100-LETNO POVRATNO DOBO

PRILOGA D.1: PREDLAGAN SONARAVNI UKREP POSTAVITEV JEZBIC

PRILOGA D.2: PREDLAGAN SONARAVNI UKREP POSTAVITEV VRBOVIH FAŠIN

PRILOGA D.3: PREDLAGAN SONARAVNI UKREP POSTAVITEV PILOTNE STENE

PRILOGA D.4: PREDLAGAN SONARAVNI UKREP POSADITEV ŽIVIH POTAKNJENCEV S  
KOKOSOVIMI ZVITKI

PRILOGA D.5: PREDLAGAN SONARAVNI UKREP POSTAVITEV KAMNOMETA S  
POTAKNJENCI

PRILOGA D.6: PREDLAGAN SONARAVNI UKREP POSADITEV POTAKNJENCEV NA  
OBSTOJEČI KAMNOMET

PRILOGA A.1:

PREGLEDNICA A.1: REZULTATI HIDRAVLIČNE ANALIZE V PROGRAMU HEC-RAS ZA  
POPLAVNI VAL Z 10-LETNO POVRATNO DOBO – SEDANJE STANJE

Profil	Stacionaža [m]	Strižna napetost [N/m <sup>2</sup> ]			Pretok [m <sup>3</sup> /s]	Hitrost [m/s]			Globina vode [m]
		levi breg	glavni kanal	desni breg		levi breg	glavni kanal	desni breg	
1	1880	39,49	135,63	38,78	26,35	0,56	2,3	0,55	1,88
2	1860	27,92	97,57	26,3	26,34	0,46	1,94	0,45	1,84
3	1840	19,43	74,4	8,42	26,34	0,39	1,75	0,25	2,19
4	1820	24,05	87,78	8,87	26,34	0,44	1,89	0,24	2,14
5	1800	22,25	81,97	21,52	26,33	0,42	1,82	0,41	2,25
6	1780	28,42	104,39	26,91	26,32	0,47	2,05	0,46	2,18
7	1760	23,46	106,33	27,09	26,31	0,41	2,05	0,45	2,15
8	1747,792	16,11	73,05	20,77	26,31	0,35	1,73	0,41	2,21
9	1740	15,02	57,27	21,17	26,31	0,35	1,53	0,43	2,17
10	1729,926	27,12	96,48	21,93	26,3	0,47	1,98	0,41	2,13
11	1720	23,73	100,4	16,73	26,28	0,42	2	0,33	2,12
12	1709,71	17,69	80,45	12,38	26,27	0,36	1,8	0,28	2,01
13	1700	26,74	104,21	17,62	25,4	0,45	2,02	0,34	1,98
14	1690,784	29,74	131,43	19,33	25,21	0,45	2,22	0,34	1,83
15	1680	24,21	95,7	13,99	26,31	0,42	1,91	0,29	1,67
16	1670	21,69	74,1	12,95	26,31	0,41	1,67	0,29	1,7
17	1660	19,65	57,97	13,28	26,31	0,39	1,48	0,3	1,74
18	1649,864	17,17	101,57	21,67	26,31	0,33	1,95	0,38	1,77
19	1640	22,61	101,55	32,51	26,31	0,4	1,98	0,51	1,87
20	1631,55	21,59	104,67	33,42	26,3	0,39	2,01	0,52	1,86
21	1623,115	17,72	94,55	30,29	26,3	0,34	1,91	0,49	1,88
22	1609,65	14,25	45,27	6,07	26,3	0,34	1,33	0,19	1,93
23	1596,18	15,75	41,43	8,41	26,3	0,37	1,27	0,24	1,91
24	1582,721	17,8	46,71	13,29	26,3	0,39	1,34	0,32	1,98
25	1571,071	25,05	58,94	17,91	26,29	0,47	1,5	0,37	1,78
26	1560,588	24,76	69,21	16,09	26,29	0,45	1,64	0,34	1,81
27	1549,719	18,8	48,05	11,8	26,29	0,41	1,38	0,3	2,05
28	1540	23,68	61,81	13,2	26,29	0,46	1,58	0,31	2,2
29	1530	36,37	80,56	12,94	26,29	0,56	1,74	0,28	1,94
30	1520	47,57	136,05	28,78	26,29	0,63	2,31	0,45	1,97
31	1509,01	36,76	99,74	22,76	26,29	0,56	1,98	0,41	1,99
32	1498,03	60,54	154,54	29,99	26,29	0,7	2,39	0,44	1,65
33	1487,047	64,58	170,21	0	26,28	0,7	2,42	0	1,44
34	1477,328	20,35	62,55	37,56	26,28	0,4	1,53	0,6	1,95
35	1468,66	16,96	55,14	33,16	26,28	0,36	1,44	0,56	1,92
36	1460	16,06	54,8	34,46	26,28	0,34	1,42	0,57	1,88
37	1448,55	18,1	52,35	20,83	26,28	0,39	1,43	0,42	1,99

se nadaljuje ...

... nadaljevanje preglednice A.1

38	1437,1	21,1	93,63	30,16	26,28	0,44	1,9	0,49	1,86
39	1425,653	13,22	80,3	38,51	26,28	0,3	1,72	0,58	1,82
40	1412,1	11,98	55,68	19,09	26,28	0,29	1,47	0,4	2,02
41	1398,549	27,65	53,02	0	26,28	0,51	1,42	0	1,9
42	1388,442	45,05	118	0	26,27	0,58	2,02	0	1,59
43	1380	17,34	68,38	20,79	26,27	0,34	1,54	0,38	1,76
44	1368,98	12,26	47,79	18,7	26,27	0,28	1,28	0,38	1,91
45	1357,971	20,98	112,41	21,61	26,26	0,36	2	0,37	1,72
46	1343,164	14,75	74,62	30,07	26,26	0,3	1,63	0,49	1,78
47	1331,94	19,45	46,04	26,05	26,26	0,4	1,28	0,48	1,54
48	1320,721	23,05	35,05	19,71	26,26	0,46	1,11	0,41	1,59
49	1311,66	14,92	44,2	23,59	26,26	0,33	1,24	0,45	1,58
50	1302,601	15,06	60,06	25,35	26,26	0,32	1,48	0,46	1,82
51	1297,077	16,87	63,75	22,83	26,26	0,35	1,52	0,42	1,81

PRILOGA A.2:

PREGLEDNICA A.2: REZULTATI HIDRAVLIČNE ANALIZE V PROGRAMU HEC-RAS ZA  
POPLAVNI VAL Z 10-LETNO POVRATNO DOBO – NAČRTOVANO STANJE

Profil	Stacionaža [m]	Strižna napetost [N/m <sup>2</sup> ]			Pretok [m <sup>3</sup> /s]	Hitrost [m/s]			Globina vode [m]
		levi breg	glavni kanal	desni breg		levi breg	glavni kanal	desni breg	
1	1880	34,25	126,16	34,27	26,35	0,83	2,65	0,84	1,67
2	1860	24,14	89,76	23,74	26,35	0,7	2,23	0,69	1,65
3	1840	14,8	60,79	12,72	26,35	0,56	1,9	0,5	2,03
4	1820	19,3	75,58	15,97	26,35	0,64	2,11	0,56	1,96
5	1800	18,27	72,52	14,02	26,35	0,62	2,06	0,52	2,08
6	1780	21,84	86,84	21,01	26,35	0,67	2,25	0,65	2,02
7	1760	17,37	88,25	20,72	26,35	0,57	2,25	0,64	2
8	1747,792	12,66	55,18	13,27	26,35	0,51	1,82	0,53	2,11
9	1740	10,98	41,22	13,93	26,35	0,49	1,58	0,57	2,07
10	1729,926	20,5	75	13,46	26,35	0,67	2,12	0,5	2,03
11	1720	19,26	80,52	8,86	26,34	0,62	2,16	0,37	2,01
12	1709,71	10,98	59,45	8,67	26,35	0,46	1,87	0,39	1,93
13	1700	22,23	95,71	17,55	26,35	0,66	2,33	0,56	1,84
14	1690,784	27,14	111,87	15,02	26,35	0,72	2,48	0,49	1,73
15	1680	28,59	129,09	23,88	26,35	0,72	2,64	0,64	1,46
16	1670	18,1	109,1	9,8	26,35	0,66	2,41	0,44	1,48
17	1660	11,49	92,62	10,48	26,35	0,5	2,21	0,47	1,51
18	1649,864	17,66	100,32	12,89	26,35	0,65	2,31	0,53	1,57
19	1640	18,61	88,78	23,25	26,35	0,71	2,22	0,82	1,69
20	1631,55	17,11	93,21	26,19	26,34	0,66	2,27	0,88	1,67
21	1623,115	16,81	103,19	28,08	26,34	0,64	2,15	0,9	1,69
22	1609,65	10,68	43,72	5,08	26,34	0,55	1,42	0,34	1,78
23	1596,18	11,89	37,62	6,73	26,34	0,61	1,3	0,41	1,76
24	1582,721	11,43	36,16	8,47	26,34	0,59	1,42	0,49	1,84
25	1571,071	15,53	42,15	11,39	26,34	0,71	1,53	0,57	1,65
26	1560,588	15,29	51,36	11,18	26,34	0,68	1,7	0,55	1,68
27	1549,719	10,82	30,99	7,18	26,34	0,6	1,34	0,46	1,94
28	1540	12,87	37,03	7,5	26,34	0,66	1,48	0,46	2,1
29	1530	24,29	59,07	8,29	26,34	0,74	1,8	0,36	1,84
30	1520	41,87	106,01	0	26,34	0,96	2,15	0	3,63
31	1509,01	33,75	81,15	0	26,34	0,87	1,88	0	2,59
32	1498,03	44,37	110,16	0	26,34	0,98	2,16	0	1,59
33	1487,047	46,83	205,91	3,48	26,33	0,89	2,88	0,16	1,24
34	1477,328	15,61	59,83	35,08	26,34	0,55	1,62	0,95	1,82
35	1468,66	10,72	45,75	26,92	26,34	0,45	1,57	0,83	1,78
36	1460	9,96	47,22	29,26	26,34	0,42	1,58	0,86	1,74
37	1448,55	12,15	41,81	15,93	26,34	0,51	1,54	0,61	1,87

se nadaljuje ...

... nadaljevanje Preglednice A.2

38	1437,1	27,2	66,37	19,22	26,34	0,8	1,93	0,63	1,74
39	1425,653	8,08	73,13	32,18	26,33	0,36	1,97	0,85	1,68
40	1412,1	6,91	45,39	13,28	26,33	0,34	1,6	0,53	1,9
41	1398,549	17,54	36,34	0	26,33	0,66	1,43	0	1,8
42	1388,442	32,1	123	0	26,33	0,75	2,46	0	1,42
43	1380	11,07	63,62	14,41	26,33	0,5	1,78	0,59	1,63
44	1368,98	7,05	39,48	13,13	26,33	0,4	1,4	0,61	1,81
45	1357,971	27,38	114,02	22,99	26,33	0,9	2,4	0,74	1,55
46	1343,164	7,91	85,43	25,48	26,33	0,32	2,07	0,69	1,59
47	1331,94	14,06	40,72	20,91	26,33	0,53	1,44	0,69	1,39
48	1320,721	17,46	28,79	14,37	26,33	0,64	1,19	0,56	1,44
49	1311,66	10,17	40,77	19,51	26,33	0,42	1,42	0,65	1,44
50	1302,601	8,75	57,06	20,17	26,33	0,37	1,73	0,65	1,66
51	1297,077	10,36	61,45	17,09	26,33	0,41	1,79	0,57	1,66

PRILOGA A.3:

PREGLEDNICA A.3: REZULTATI HIDRAVLIČNE ANALIZE V PROGRAMU HEC-RAS ZA  
POPLAVNI VAL Z 100-LETNO POVRATNO DOBO – SEDANJE STANJE

Profil	Stacionaža [m]	Strižna napetost [N/m <sup>2</sup> ]			Pretok [m <sup>3</sup> /s]	Hitrost [m/s]			Globina vode [m]
		levi breg	glavni kanal	desni breg		levi breg	glavni kanal	desni breg	
1	1880	34,49	235,74	40,25	47,54	0,48	3,17	0,54	2,34
2	1860	23,36	106,19	30,67	47,59	0,43	2,13	0,51	2,39
3	1840	26,06	111,73	23,85	47,57	0,46	2,23	0,44	2,69
4	1820	12,77	108,08	32,44	47,56	0,29	2,18	0,54	2,66
5	1800	13,82	119,09	37,04	47,55	0,3	2,28	0,58	2,74
6	1780	51,45	184,18	27,68	47,49	0,66	2,81	0,44	2,58
7	1760	36,81	137,98	37,06	47,5	0,55	2,43	0,56	2,61
8	1747,792	22,58	107,57	44,6	47,5	0,42	2,17	0,66	2,65
9	1740	13,94	99,51	46,46	47,5	0,31	2,09	0,69	2,57
10	1729,926	29,72	147,6	50,64	47,49	0,48	2,52	0,68	2,47
11	1720	38,96	180,61	46,04	47,4	0,54	2,72	0,6	2,32
12	1709,71	41,35	130,73	33,37	47,43	0,6	2,34	0,52	2,26
13	1700	45,08	111,81	25,31	47,42	0,64	2,15	0,44	2,27
14	1690,784	42,4	91,77	22,19	47,42	0,64	1,94	0,42	2,29
15	1680	47,43	118,02	21,86	47,4	0,66	2,2	0,39	2,05
16	1670	42,31	98,5	27,45	47,39	0,63	2	0,47	2,07
17	1660	37,75	81,18	27,62	47,39	0,6	1,81	0,49	2,1
18	1649,864	38,57	88,51	30,43	47,37	0,6	1,9	0,51	2,2
19	1640	34,91	76,39	31,96	47,36	0,59	1,8	0,55	2,34
20	1631,55	34,81	76,47	27,54	47,36	0,59	1,8	0,5	2,37
21	1623,115	31,12	68,06	26,49	47,35	0,56	1,7	0,5	2,4
22	1609,65	27,32	58,95	10,2	47,35	0,52	1,58	0,27	2,39
23	1596,18	28,42	55,16	14,1	47,34	0,54	1,52	0,34	2,37
24	1582,721	31,59	60,75	22,89	47,33	0,57	1,6	0,46	2,44
25	1571,071	40,86	73,93	28,31	47,33	0,65	1,76	0,51	2,25
26	1560,588	43,06	85,76	23,51	47,32	0,66	1,9	0,44	2,28
27	1549,719	32,9	63,5	18,24	47,31	0,59	1,65	0,4	2,52
28	1540	13,68	26,21	16,3	47,32	0,38	1,07	0,43	2,73
29	1530	8,73	15	15,65	47,32	0,3	0,79	0,44	2,44
30	1520	9,88	21,15	20,54	47,31	0,31	0,94	0,51	2,39
31	1509,01	77,46	160,99	40,96	47,31	0,88	2,61	0,58	2,4
32	1498,03	110,12	210,48	49,59	47,3	1,04	2,91	0,61	2,06
33	1487,047	107,36	194,34	21,75	47,28	1,01	2,74	0,35	1,89
34	1477,328	42,34	92,66	58,25	47,29	0,64	1,95	0,79	2,4
35	1468,66	33,7	71,67	44,73	47,28	0,57	1,72	0,69	2,39
36	1460	29,29	61	38,93	47,28	0,53	1,57	0,64	2,37

se nadaljuje ...

... nadaljevanje Preglednice A.3

37	1448,55	33,56	68,53	30,6	47,28	0,58	1,71	0,55	2,47
38	1437,1	41,33	103,29	42,3	47,27	0,63	2,09	0,63	2,36
39	1425,653	30,62	78,92	43,73	47,27	0,53	1,8	0,67	2,34
40	1412,1	26,25	66,25	32,19	47,26	0,5	1,68	0,57	2,54
41	1398,549	45,6	70,47	4,68	47,26	0,71	1,71	0,15	2,4
42	1388,442	74,75	130,9	9,27	47,25	0,85	2,25	0,21	2,1
43	1380	21,86	48,2	22,83	47,25	0,45	1,38	0,48	2,34
44	1368,98	19,75	39,16	22,31	47,25	0,43	1,25	0,47	2,48
45	1357,971	34,73	76,63	33,31	47,24	0,57	1,76	0,56	2,31
46	1343,164	26,66	57,36	32,04	47,24	0,5	1,53	0,57	2,39
47	1331,94	23,47	39,12	26,37	47,24	0,49	1,26	0,53	2,15
48	1320,721	23,63	31,14	21,27	47,24	0,51	1,12	0,48	2,19
49	1311,66	21,77	40,5	26,14	47,24	0,46	1,28	0,52	2,19
50	1302,601	27,18	58,09	32,52	47,24	0,51	1,55	0,58	2,4
51	1297,077	28,71	59,88	31,36	47,24	0,53	1,57	0,56	2,41

PRILOGA A.4:

PREGLEDNICA A.4: REZULTATI HIDRAVLIČNE ANALIZE V PROGRAMU HEC-RAS ZA  
POPLAVNI VAL Z 100-LETNO POVRATNO DOBO – NAČRTOVANO STANJE

Profil	Stacionaža [m]	Strižna napetost [N/m <sup>2</sup> ]			Pretok [m <sup>3</sup> /s]	Hitrost [m/s]			Globina vode [m]
		levi breg	glavni kanal	desni breg		levi breg	glavni kanal	desni breg	
1	1880	61,51	218,05	63,51	47,38	1,17	3,63	1,2	2,05
2	1860	18,58	86,87	20,14	47,51	0,62	2,33	0,66	2,23
3	1840	25,02	90,55	14,11	47,49	0,77	2,42	0,53	2,53
4	1820	13	74,09	20,01	47,5	0,52	2,2	0,69	2,57
5	1800	9,59	73,3	21,78	47,5	0,42	2,18	0,73	2,7
6	1780	42,63	147,09	39,31	47,5	1	3,04	0,95	2,48
7	1760	46,05	197,08	48,95	47,5	0,98	3,44	1,02	2,25
8	1747,792	13,6	72,22	27,97	47,5	0,53	2,16	0,86	2,54
9	1740	7,23	68,1	30,44	47,5	0,35	2,1	0,92	2,47
10	1729,926	16,97	98,63	31,65	47,47	0,58	2,5	0,88	2,4
11	1720	23,71	100,24	16,31	32,64	0,7	2,44	0,54	2,11
12	1709,71	26,86	97,2	20,44	47,49	0,78	2,44	0,65	2,14
13	1700	27,36	72,25	14,2	47,5	0,82	2,1	0,53	2,19
14	1690,784	24,1	53,89	11,82	47,5	0,8	1,81	0,49	2,23
15	1680	25,7	121,01	16,7	27,66	0,69	2,58	0,52	1,54
16	1670	23,81	60,66	15,41	47,47	0,92	1,9	0,69	1,95
17	1660	20,14	45,92	14,49	47,47	0,86	1,65	0,69	2,01
18	1649,864	19,75	47,34	15,46	47,47	0,85	1,69	0,72	2,14
19	1640	22,76	98,27	38,26	43,2	0,83	2,45	1,18	2,16
20	1631,55	17,96	41,88	14,87	47,46	0,83	1,61	0,73	2,26
21	1623,115	41,43	209,39	70,56	47,29	1,07	3,16	1,53	1,96
22	1609,65	19,3	47,43	7,49	47,41	0,84	1,54	0,45	2,19
23	1596,18	19,81	42,5	10,03	47,41	0,87	1,45	0,55	2,17
24	1582,721	19,06	40,48	14,03	47,4	0,85	1,57	0,7	2,25
25	1571,071	23,16	45,27	16,2	47,39	0,95	1,65	0,75	2,07
26	1560,588	24,09	52,43	13,7	47,38	0,96	1,79	0,66	2,11
27	1549,719	17,24	35,5	9,79	47,38	0,83	1,49	0,57	2,38
28	1540	5,37	10,87	6,6	47,39	0,47	0,84	0,54	2,6
29	1530	4,1	7,42	7,86	47,38	0,34	0,67	0,52	2,29
30	1520	3,47	7,7	0	47,38	0,3	0,62	0	4,01
31	1509,01	70,34	121,85	0	47,38	1,37	2,37	0	2,96
32	1498,03	88,68	149,48	0	47,38	1,52	2,58	0	1,94
33	1487,047	104,79	239,59	37,87	47,36	1,56	3,25	0,79	1,59
34	1477,328	37,14	92,63	57,02	47,37	0,95	2,1	1,27	2,17
35	1468,66	24,64	61,06	37,58	47,37	0,78	1,9	1,03	2,16
36	1460	21,17	51,7	33,01	47,38	0,72	1,73	0,96	2,14
37	1448,55	24,37	56,23	24,05	47,37	0,8	1,85	0,79	2,25

se nadaljuje ...



... nadaljevanje Preglednice A.4

38	1437,1	31,2	98,61	36,49	47,37	0,85	2,45	0,95	2,1
39	1425,653	22,23	74,72	39,25	47,37	0,7	2,09	1,02	2,1
40	1412,1	18,58	56,35	24,45	47,37	0,66	1,86	0,8	2,31
41	1398,549	32,14	52,93	1,63	47,37	0,96	1,78	0,13	2,18
42	1388,442	78,83	177,59	0	47,32	1,34	3,06	0	1,71
43	1380	16,38	47,57	20,26	47,35	0,72	1,63	0,83	2,05
44	1368,98	14,68	35,76	18,03	47,35	0,7	1,41	0,8	2,2
45	1357,971	28,17	85,15	27,79	47,33	0,94	2,19	0,94	1,98
46	1343,164	22,49	63,56	31,7	47,34	0,71	1,9	0,9	2,07
47	1331,94	18,39	34,14	21,83	47,34	0,7	1,4	0,78	1,87
48	1320,721	18,75	26,02	16,61	47,33	0,73	1,21	0,67	1,89
49	1311,66	17,85	37,7	23,11	47,34	0,67	1,46	0,79	1,92
50	1302,601	22,39	60,17	30,25	47,34	0,72	1,87	0,89	2,08
51	1297,077	23,53	59,35	27,47	47,34	0,75	1,86	0,83	2,12

PRILOGA A.5:

PREGLEDNICA A.5: REZULTATI HIDRAVLICNE ANALIZE V PROGRAMU HEC-RAS ZA  
SREDNJI PRETOK – SEDANJE STANJE

Profil	Stacionaža [m]	Strižna napetost [N/m <sup>2</sup> ]			Pretok [m <sup>3</sup> /s]	Hitrost [m/s]			Globina vode [m]
		levi breg	glavni kanal	desni breg		levi breg	glavni kanal	desni breg	
1	1880	0	7,34	0	0,4	0	0,39	0	0,32
2	1860	0	66,37	0	0,4	0	1,03	0	0,14
3	1840	0	5,41	0	0,4	0	0,33	0	0,28
4	1820	0	10,83	0	0,4	0	0,46	0	0,25
5	1800	0	13,69	0	0,4	0	0,53	0	0,32
6	1780	0	8,41	0	0,4	0	0,42	0	0,33
7	1760	0	7,1	0	0,4	0	0,39	0	0,37
8	1747,792	0	3,85	0	0,4	0	0,29	0	0,41
9	1740	0	4,9	0	0,4	0	0,32	0	0,36
10	1729,926	0	3,36	0	0,4	0	0,28	0	0,41
11	1720	0	2,4	0	0,4	0	0,24	0	0,46
12	1709,71	0	4,32	0	0,4	0	0,31	0	0,35
13	1700	0	4,02	0	0,4	0	0,3	0	0,38
14	1690,784	0	5,54	0	0,4	0	0,34	0	0,38
15	1680	0	9,6	0	0,4	0	0,42	0	0,21
16	1670	0	9,98	0	0,4	0	0,43	0	0,22
17	1660	0	15,48	0	0,4	0	0,52	0	0,2
18	1649,864	0	24,92	0	0,4	0	0,64	0	0,19
19	1640	0	11,75	0	0,4	0	0,48	0	0,26
20	1631,55	0	8,32	0	0,4	0	0,4	0	0,28
21	1623,115	0	3,94	0	0,4	0	0,29	0	0,32
22	1609,65	0	2,37	0	0,4	0	0,23	0	0,34
23	1596,18	0	8,95	0	0,4	0	0,41	0	0,32
24	1582,721	0	1,99	0	0,4	0	0,21	0	0,42
25	1571,071	0	12,18	0	0,4	0	0,48	0	0,24
26	1560,588	0	58,13	0	0,4	0	0,93	0	0,12
27	1549,719	0	5,02	0	0,4	0	0,33	0	0,34
28	1540	0	2,23	0	0,4	0	0,23	0	0,52
29	1530	0	9,17	0	0,4	0	0,43	0	0,31
30	1520	0	3,65	0	0,4	0	0,29	0	0,47
31	1509,01	0	1,54	0	0,4	0	0,19	0	0,53
32	1498,03	0	8,26	0	0,4	0	0,41	0	0,32
33	1487,047	0	65,33	0	0,4	0	1,01	0	0,13
34	1477,328	0	8,56	0	0,4	0	0,42	0	0,39
35	1468,66	0	10,29	0	0,4	0	0,45	0	0,33
36	1460	0	18,13	0	0,4	0	0,58	0	0,25
37	1448,55	0	4,65	0	0,4	0	0,32	0	0,38

se nadaljuje ...

... nadaljevanje Preglednice A.5

38	1437,1	0	7,61	0	0,4	0	0,39	0	0,31
39	1425,653	0	7,4	0	0,4	0	0,39	0	0,29
40	1412,1	0	1,15	0	0,4	0	0,17	0	0,52
41	1398,549	0,17	1,52	0	0,4	0,02	0,19	0	0,43
42	1388,442	0	54,25	0	0,4	0	0,97	0	0,22
43	1380	0	17,15	0	0,4	0	0,56	0	0,26
44	1368,98	0	3,15	0	0,4	0	0,26	0	0,43
45	1357,971	0	9,77	0	0,4	0	0,45	0	0,37
46	1343,164	0	2,99	0	0,4	0	0,26	0	0,47
47	1331,94	0	8,38	0	0,4	0	0,4	0	0,23
48	1320,721	0	18,09	0	0,4	0	0,59	0	0,33
49	1311,66	0	51,62	0	0,4	0	0,86	0	0,12
50	1302,601	0	9,16	0	0,4	0	0,42	0	0,34
51	1297,077	0	10,38	0	0,4	0	0,45	0	0,33

PRILOGA A.6:

PREGLEDNICA A.6: REZULTATI HIDRAVLICNE ANALIZE V PROGRAMU HEC-RAS ZA  
SREDNJI PRETOK – NAČRTOVANO STANJE

Profil	Stacionaža [m]	Strižna napetost [N/m <sup>2</sup> ]			Pretok [m <sup>3</sup> /s]	Hitrost [m/s]			Globina vode [m]
		levi breg	glavni kanal	desni breg		levi breg	glavni kanal	desni breg	
1	1880	0	6,26	0	0,4	0	0,43	0	0,29
2	1860	0	44,43	0	0,4	0	1,03	0	0,14
3	1840	0	4,72	0	0,4	0	0,37	0	0,25
4	1820	0	9,95	0	0,4	0	0,53	0	0,23
5	1800	0	12,67	0	0,4	0	0,61	0	0,29
6	1780	0	7,79	0	0,4	0	0,48	0	0,3
7	1760	0	6,37	0	0,4	0	0,44	0	0,34
8	1747,792	0	3,23	0	0,4	0	0,33	0	0,38
9	1740	0	4,37	0	0,4	0	0,36	0	0,33
10	1729,926	0	2,75	0	0,4	0	0,3	0	0,38
11	1720	0	1,89	0	0,4	0	0,26	0	0,43
12	1709,71	0	3,58	0	0,4	0	0,34	0	0,32
13	1700	0	3,24	0	0,4	0	0,32	0	0,36
14	1690,784	0	4,5	0	0,4	0	0,37	0	0,35
15	1680	0	8,45	0	0,4	0	0,48	0	0,19
16	1670	0	8,79	0	0,4	0	0,48	0	0,2
17	1660	0	12,94	0	0,4	0	0,57	0	0,18
18	1649,864	0	26,42	0	0,4	0	0,79	0	0,17
19	1640	0	10,53	0	0,4	0	0,54	0	0,24
20	1631,55	0	7,06	0	0,4	0	0,45	0	0,26
21	1623,115	0	3,92	0	0,4	0	0,31	0	0,3
22	1609,65	0	2,33	0	0,4	0	0,24	0	0,32
23	1596,18	0	9,74	0	0,4	0	0,47	0	0,29
24	1582,721	0	1,53	0	0,4	0	0,23	0	0,4
25	1571,071	0	10,93	0	0,4	0	0,54	0	0,22
26	1560,588	0	38,91	0	0,4	0	0,93	0	0,12
27	1549,719	0	5,32	0	0,4	0	0,4	0	0,29
28	1540	0	2	0	0,4	0	0,27	0	0,47
29	1530	0	11,55	0	0,4	0	0,57	0	0,25
30	1520	0	3,5	0	0,4	0	0,31	0	2,16
31	1509,01	0	1,42	0	0,4	0	0,2	0	1,16
32	1498,03	0	5,95	0	0,4	0	0,38	0	0,26
33	1487,047	0	45,72	0	0,4	0	0,9	0	0,1
34	1477,328	0	8,86	0	0,4	0	0,46	0	0,36
35	1468,66	0	8,96	0	0,4	0	0,51	0	0,31
36	1460	0	18,37	0	0,4	0	0,7	0	0,22
37	1448,55	0	3,76	0	0,4	0	0,34	0	0,36

se nadaljuje ...

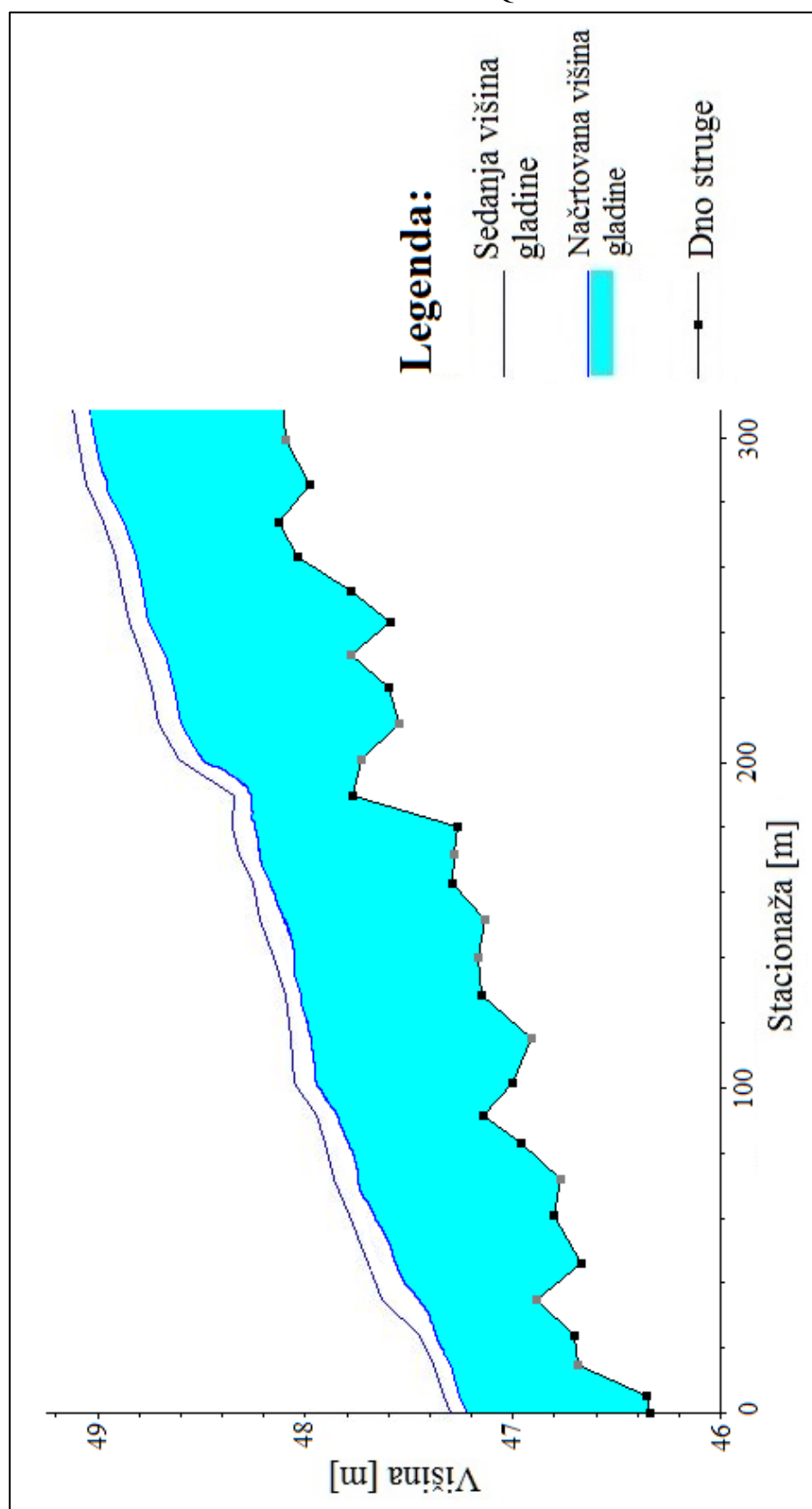
... nadaljevanje Preglednice A.6

38	1437,1	0	6,15	0	0,4	0	0,43	0	0,29
39	1425,653	0	5,56	0	0,4	0	0,41	0	0,28
40	1412,1	0	0,81	0	0,4	0	0,17	0	0,51
41	1398,549	0,11	1,06	0	0,4	0,03	0,19	0	0,42
42	1388,442	0	46,25	0	0,4	0	1,08	0	0,21
43	1380	0	19,14	0	0,4	0	0,7	0	0,22
44	1368,98	0	2,67	0	0,4	0	0,29	0	0,4
45	1357,971	0	8,64	0	0,4	0	0,51	0	0,34
46	1343,164	0	2,4	0	0,4	0	0,28	0	0,45
47	1331,94	0	7,64	0	0,4	0	0,46	0	0,2
48	1320,721	0	16,82	0	0,4	0	0,68	0	0,3
49	1311,66	0	34,56	0	0,4	0	0,86	0	0,12
50	1302,601	0	8,57	0	0,4	0	0,49	0	0,31
51	1297,077	0	9,72	0	0,4	0	0,52	0	0,3

## PRILOGA B:

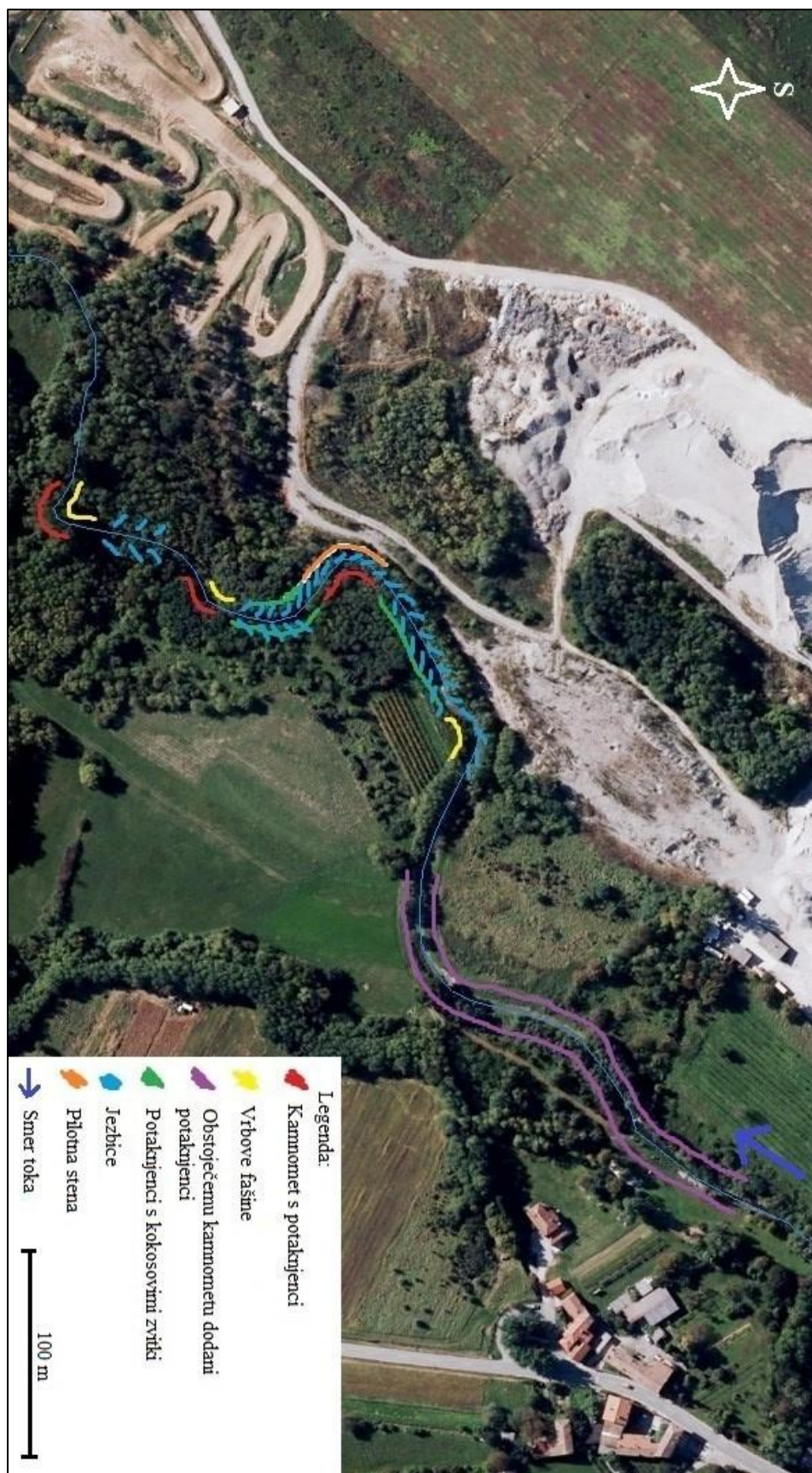
### PRIMERJAVA GLOBIN VODOTOKA:

SEDANJE IN NAČRTOVANO STANJE PRI PRETOKU  $Q = 5 \text{ m}^3/\text{s}$

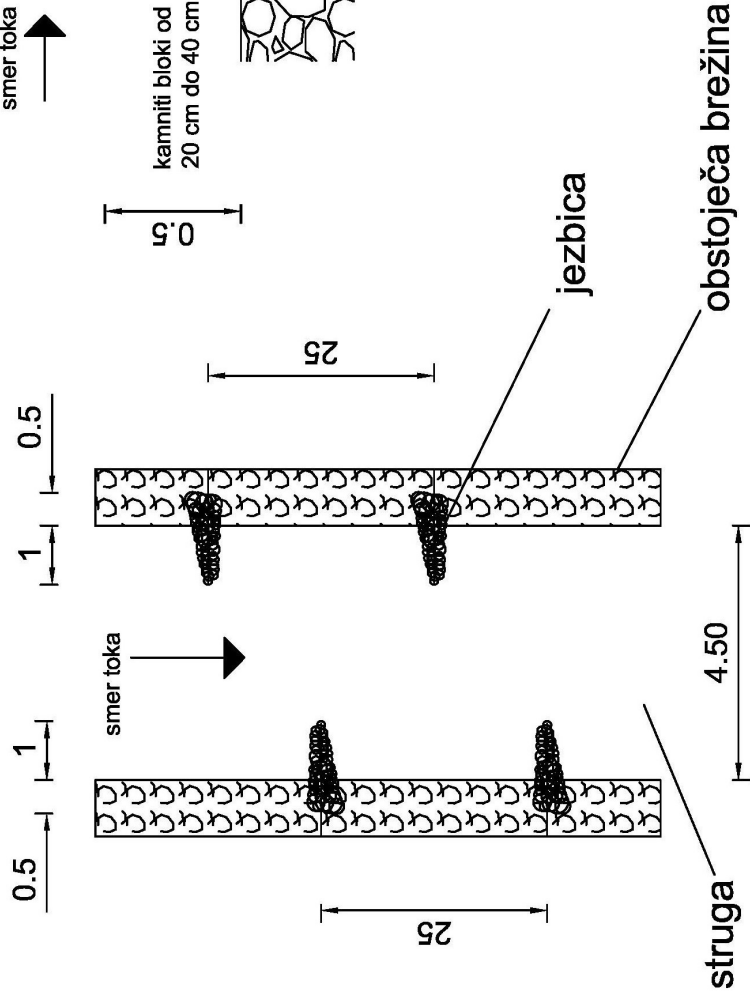


PRILOGA C:

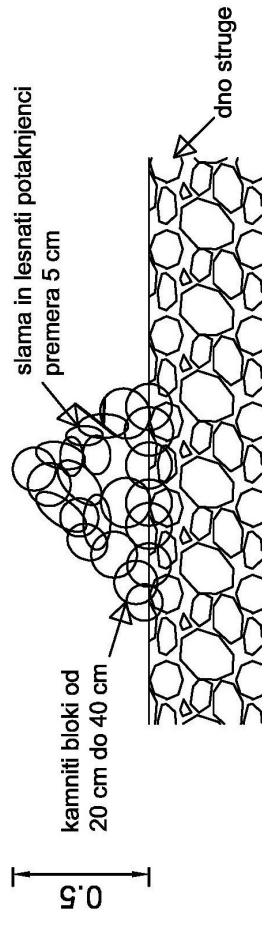
PREDLAGANA SONARAVNA UREDITEV NA OBMOČJU POTOKA VRTOJBICA NA  
PODLAGI POPLAVNEGA VALA S 100-LETNO POVRATNO DOBO



## Tloris



## Naris

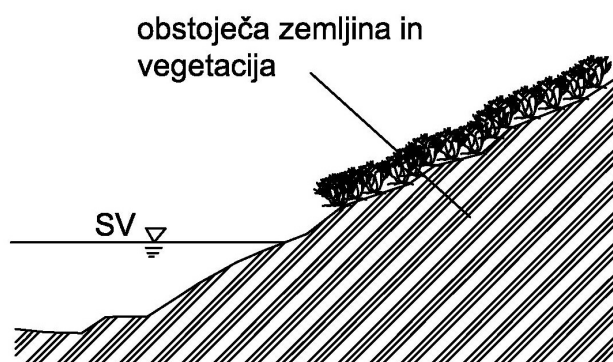


	UNIVERZA V LJUBLJANI - FGG
Predmet :	Diplomska naloga
Izdelal :	Timotej Lestan
Projekt :	
Vsebina :	Jezbice
Faza :	Idejna zasnova
Datum :	20. 9. 2014
Številka priloge :	
Merilo :	Ni v merilu
D.1	

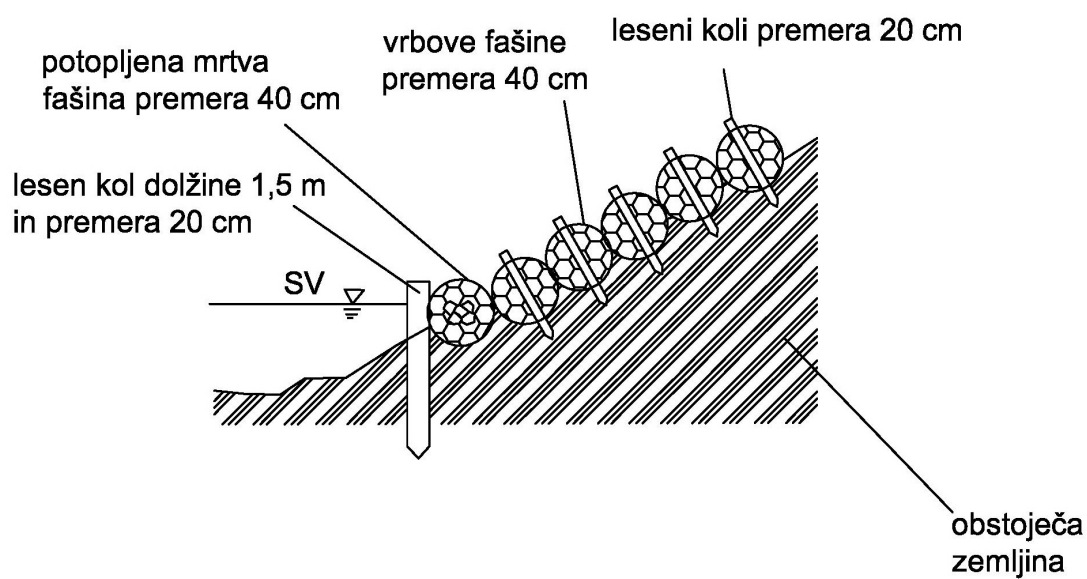
Op.: Kjer ni drugače navedeno so enote v metrih [m].



## Sedanje stanje



## Načrtovano stanje

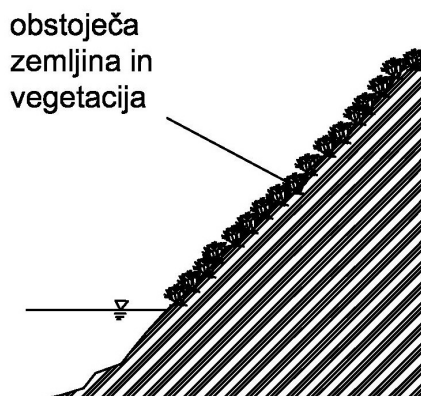


Naklon terena: 2:1

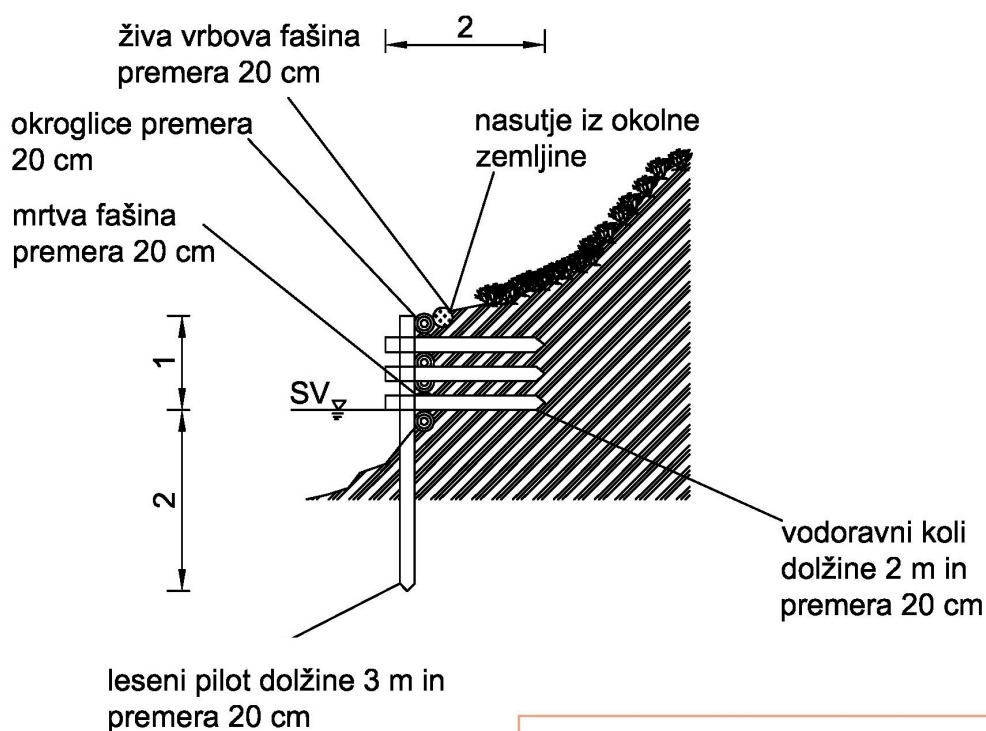
Op.: kjer ni drugače navedeno  
so enote v metrih [m].

	UNIVERZA V LJUBLJANI - FGG	
<b>Predmet :</b>	Diplomska naloga	
<b>Izdelal :</b>	Timotej Lestan	
<b>Projekt :</b>		
<b>Vsebina :</b>	Vrbove fašine	
<b>Faza :</b>	Idejna zasnova	
<b>Datum :</b> 20. 9. 2014	<b>Merilo :</b> Ni v merilu	<b>Številka priloge :</b> D.2

## Sedanje stanje



## Načrtovano stanje



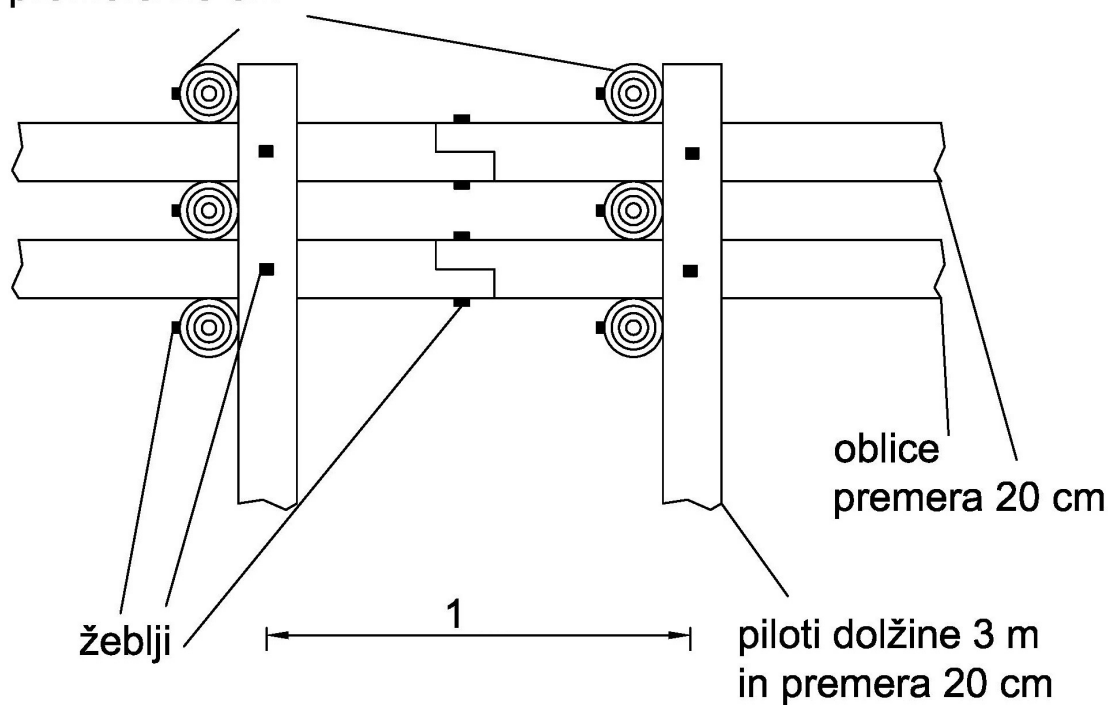
Naklon terena: 1:1

Op.: kjer ni drugače navedeno  
so enote v metrih [m].

		<b>UNIVERZA V LJUBLJANI - FGG</b>	
<b>Predmet :</b>		Diplomska naloga	
<b>Izdelal :</b>		Timotej Lestan	
<b>Projekt :</b>			
<b>Vsebina :</b>		Pilotna stena	
<b>Faza :</b>		Idejna zasnova	
<b>Datum :</b> 20. 9. 2014		<b>Merilo :</b> Ni v merilu	
		<b>Številka priloge :</b> D.3/1	

## Detajl vzdolžnega stikovanja

vodoravni koli dolžine 2 m  
in premera 20 cm



Op.: kjer ni drugače navedeno  
so enote v metrih [m].

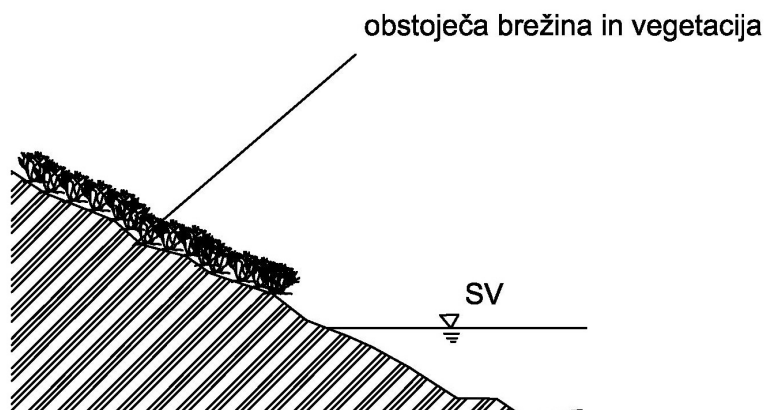


UNIVERZA V LJUBLJANI - FGG

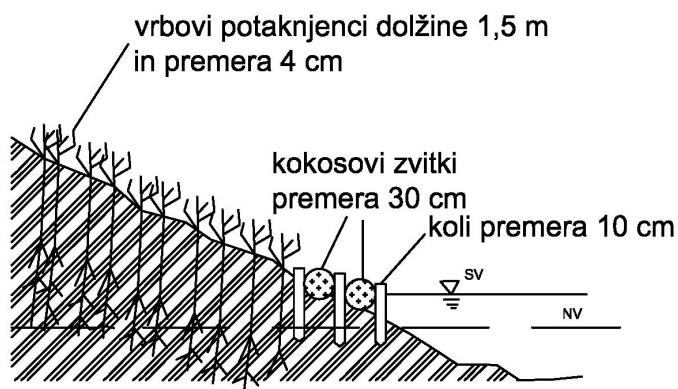
<b>Predmet :</b>	Diplomska naloga	
<b>Izdelal :</b>	Timotej Lestan	
<b>Projekt :</b>		
<b>Vsebina :</b>	Detajl vzdolžnega stikovanja pilotne stene	
<b>Faza :</b>	Idejna zasnova	

<b>Datum :</b> 20. 9. 2014	<b>Merilo :</b> Ni v merilu	<b>Številka priloge :</b> D.3/2
-------------------------------	--------------------------------	------------------------------------

# Sedanje stanje



# Načrtovano stanje

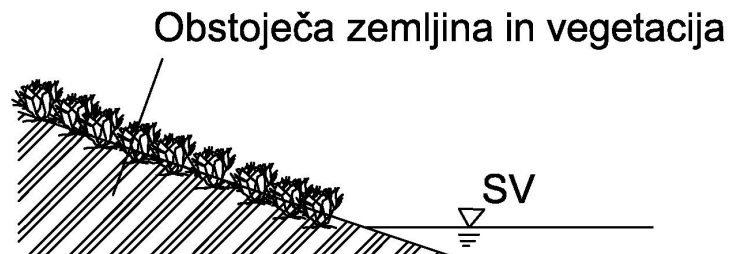


Naklon terena: 2:1

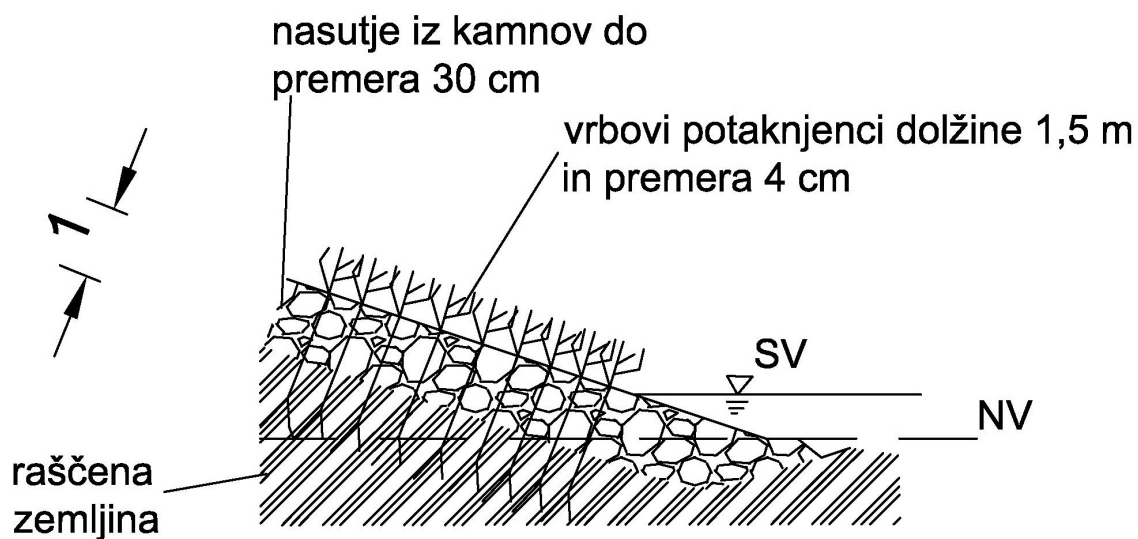
Op.: kjer ni drugače navedeno  
so enote v metrih [m].

	UNIVERZA V LJUBLJANI - FG	
<b>Predmet :</b>	Diplomska naloga	
<b>Izdelal :</b>	Timotej Lestan	
<b>Projekt :</b>		
<b>Vsebina :</b>	Kokosove tonjače s potaknjenci	
<b>Faza :</b>	Idejna zasnova	
<b>Datum :</b> 20. 9. 2014	<b>Merilo :</b> Ni v merilu	<b>Številka priloge :</b> D.4

## Sedanje stanje



## Načrtovano stanje

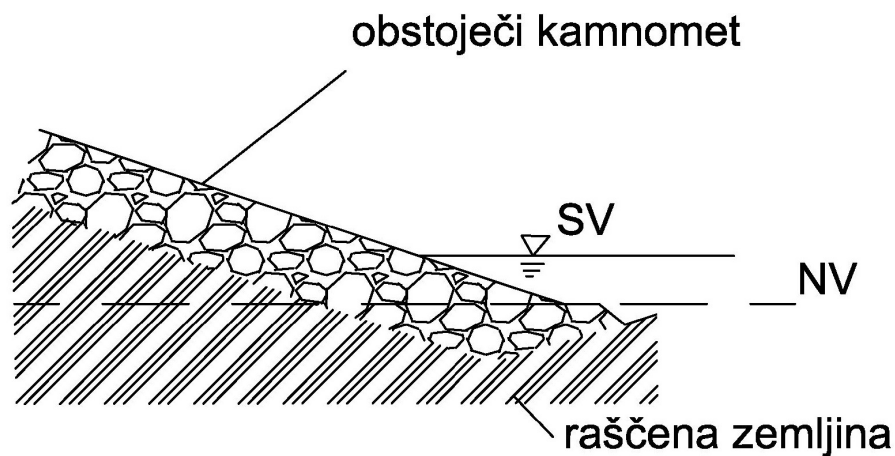


Naklon terena: 3:2

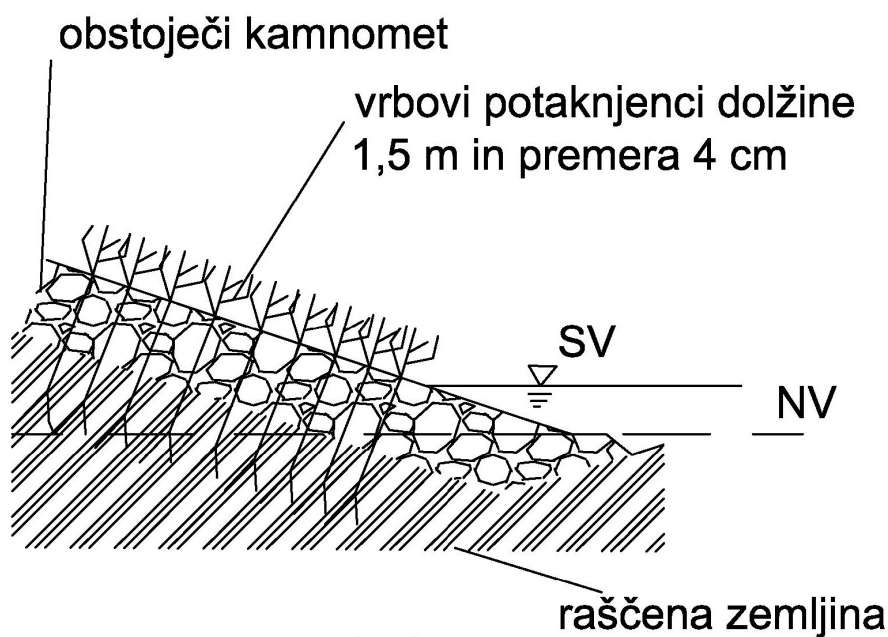
Op.: kjer ni drugače navedeno  
so enote v metrih [m].

	UNIVERZA V LJUBLJANI - FGG	
Predmet :	Diplomska naloga	
Izdelal :	Timotej Lestan	
Projekt :		
Vsebina :	Kamnomet	
Faza :	Idejna zasnova	
Datum : 20. 9. 2014	Merilo : Ni v merilu	Številka priloge : D.5

# Sedanje stanje

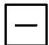


# Načrtovano stanje



Naklon terena: 3:2

Op.: kjer ni drugače navedeno  
so enote v metrih [m].

	UNIVERZA V LJUBLJANI - FGG	
Predmet :	Diplomska naloga	
Izdelal :	Timotej Lestan	
Projekt :		
Vsebina :	Obstoječi kamnomet	
Faza :	Idejna zasnova	
Datum :	Merilo :	Številka priloge :
20. 9. 2014	Ni v merilu	D.6