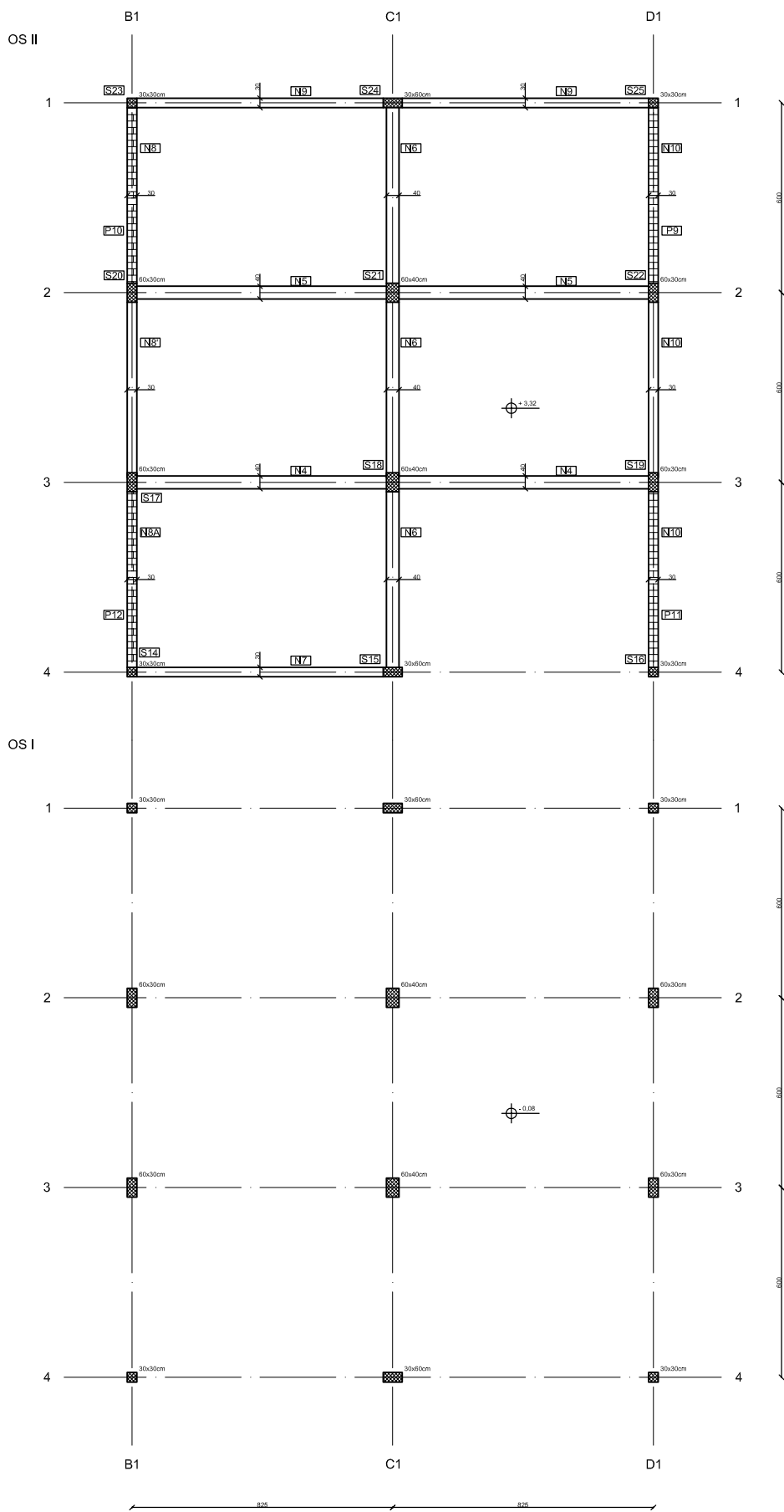
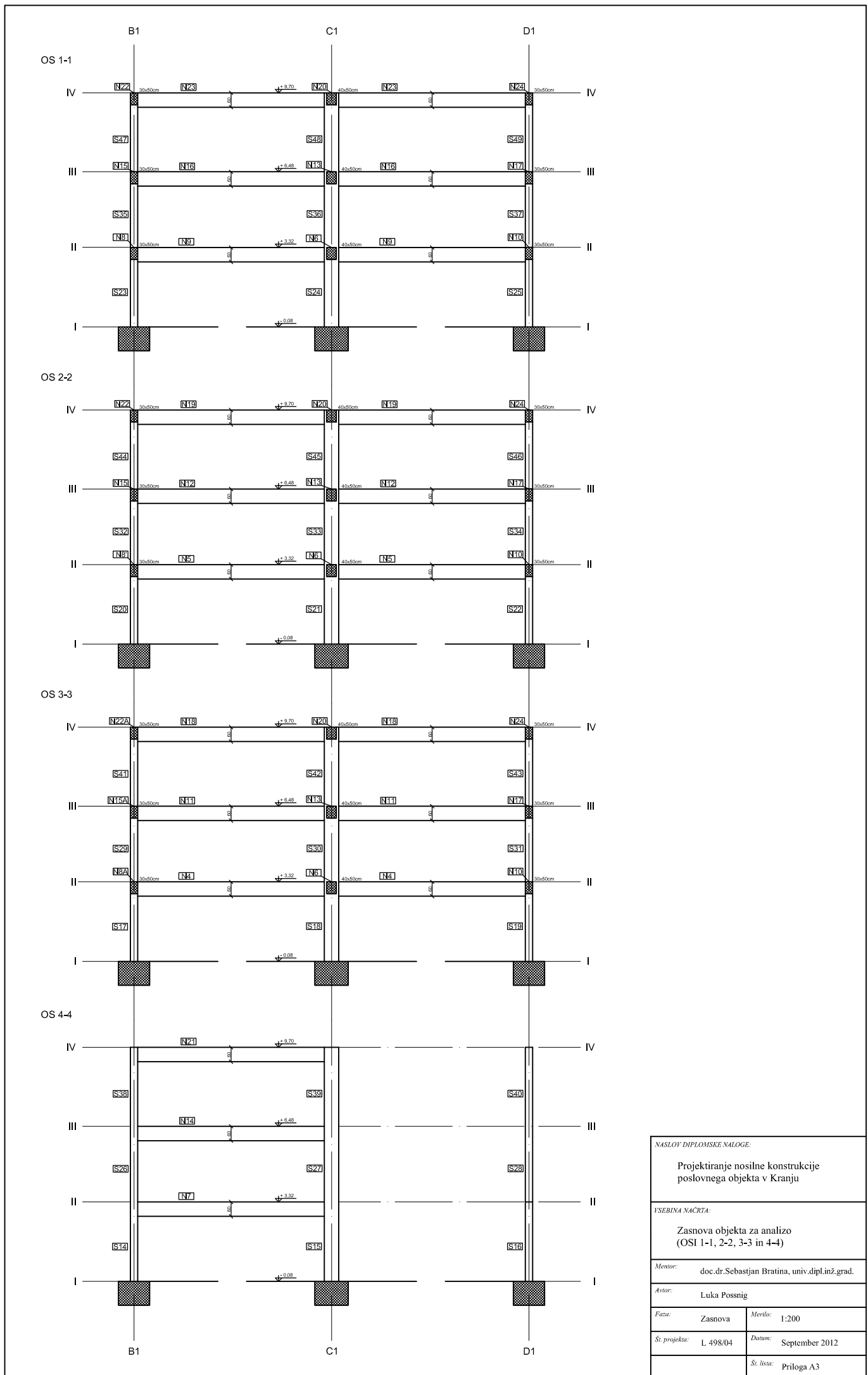


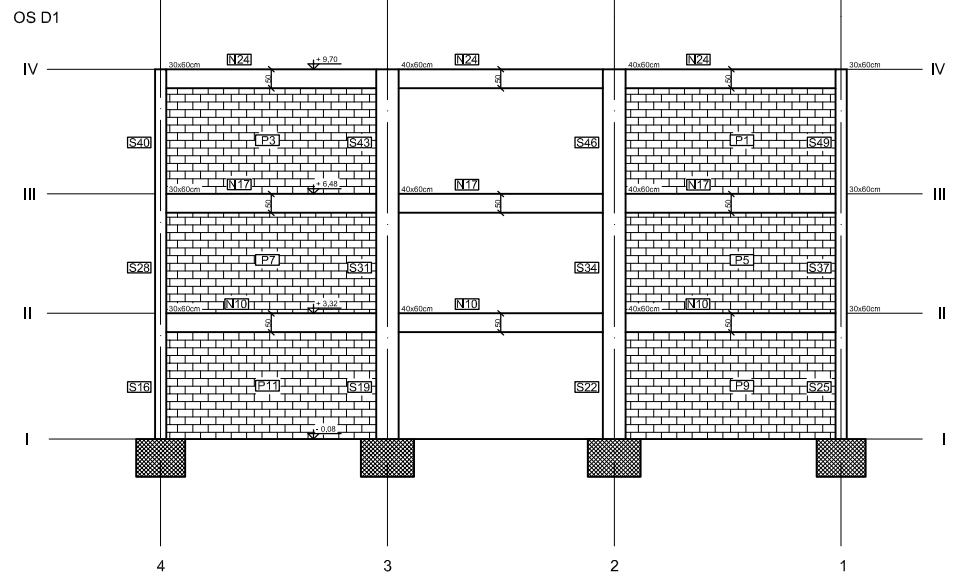
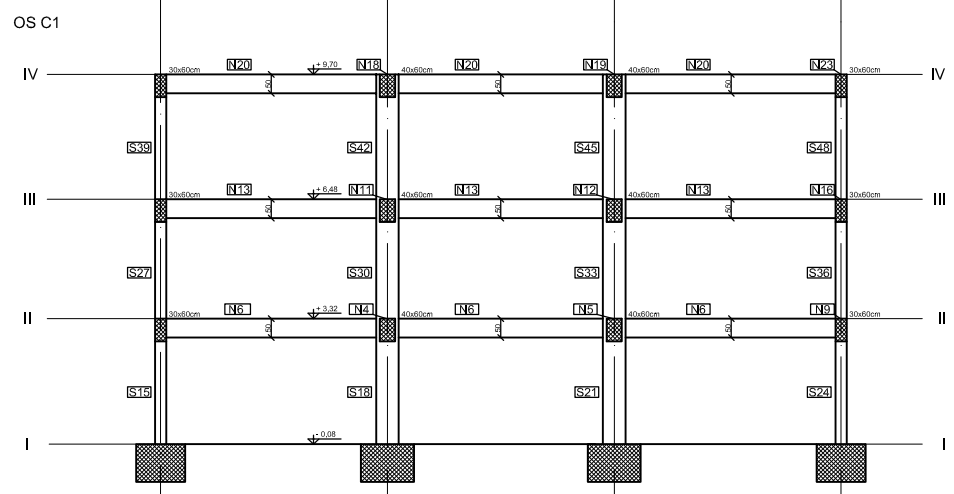
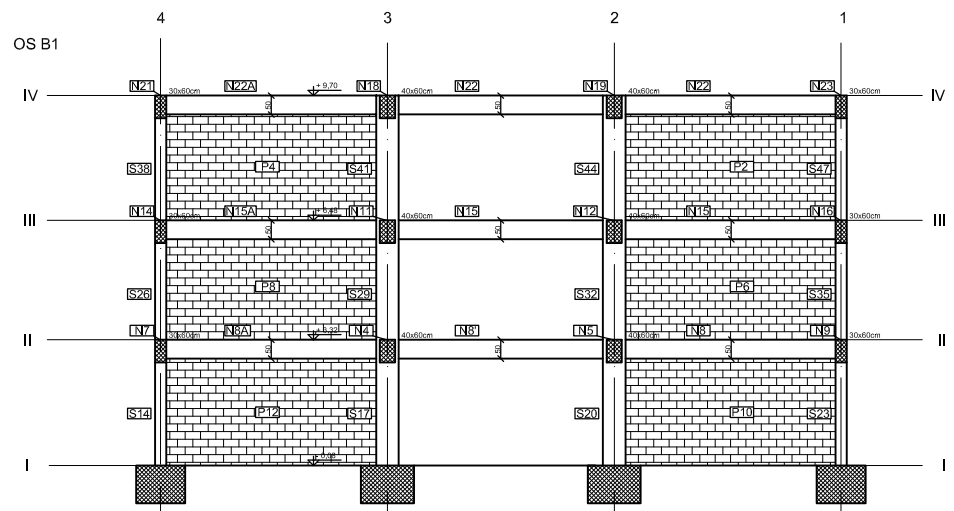
|  |   |
|--|---|
| NASLOV DIPLOMSKE NALOGE:                                       |   |
| Projektiranje nosilne konstrukcije poslovnega objekta v Kranju |   |
| VSEBINA NACRTA:  |   |
| Zasnova objekta za analizo (OSI IV in III)                     |   |
| Mentor:  | doc.dr.Sebastian Bratina, univ.dipl.inž.grad. |
| Avtor:   | Luka Possnig                                  |
| Faza:  | Zasnova                                       |
| Merilo:  | 1:200   |
| Št. projekta:  | L 498/04                                      |
| Datum:   | September 2012                                |
| Št. lista:   | Priloga A1                                    |



|  |   |
|--|---|
| NASLOV DIPLOMSKE NALOGE:                                       |   |
| Projektiranje nosilne konstrukcije poslovnega objekta v Kranju |   |
| VSEBINA NACRTA:  |   |
| Zasnova objekta za analizo (OSI II in I)                       |   |
| Mentor:  | doc.dr. Sebastjan Bratina, univ. dipl. inž. grad. |
| Avtor:   | Luka Possnig                                      |
| Faza:  | Zasnova   |
| Merilo:  | 1:200   |
| Št. projekta:  | L 498/04  |
| Datum:   | September 2012                                    |
| Št. lista:   | Priloga A2  |

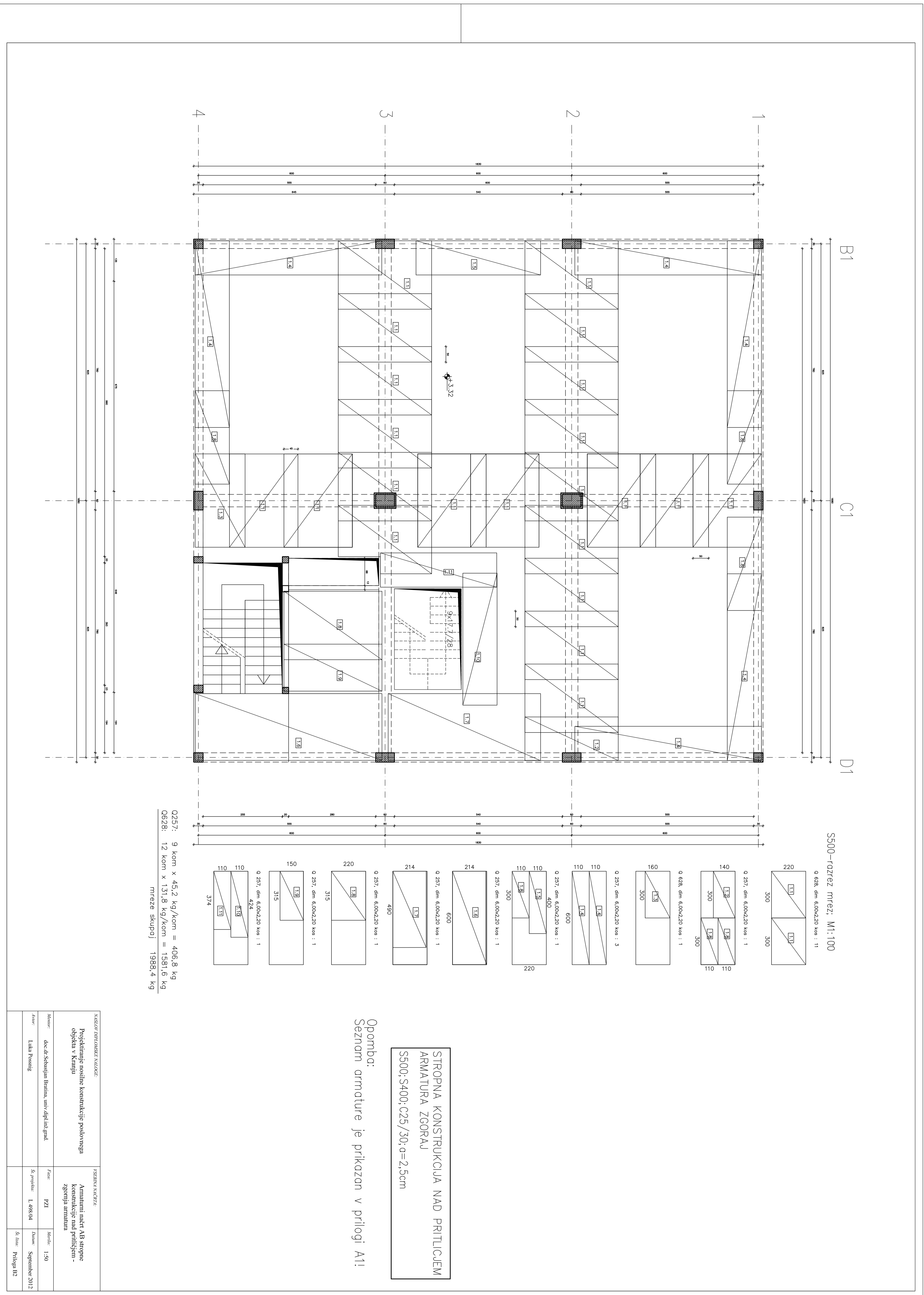


|  |   |
|--|---|
| NASLOV DIPLOMSKE NALOGE:                                       |   |
| Projektiranje nosilne konstrukcije poslovnega objekta v Kranju |   |
| VSEBINA NACRTA:  |   |
| Zasnova objekta za analizo (OSI 1-1, 2-2, 3-3 in 4-4)          |   |
| Mentor:  | doc.dr. Sebastjan Bratina, univ. dipl. inž. grad. |
| Avtor:   | Luka Possnig                                      |
| Faza:  | Zasnova   |
| Merilo:  | 1:200   |
| Št. projekta:  | L 498/04  |
| Datum:   | September 2012                                    |
| Št. lista:   | Priloga A3  |



|  |   |
|--|---|
| NASLOV DIPLOMSKE NALOGE:                                       |   |
| Projektiranje nosilne konstrukcije poslovnega objekta v Kranju |   |
| VSEBINA NACRTA:  |   |
| Zasnova objekta za analizo (OSI B1, C1 in D1)                  |   |
| Mentor:  | doc.dr.Sebastian Bratina, univ.dipl.inž.grad. |
| Avtor:   | Luka Possnig                                  |
| Faza:  | Zasnova Merilo: 1:200                         |
| Št. projekta:  | L 498/04 Datum: September 2012                |
|  | Št. listar: Priloga A4                        |

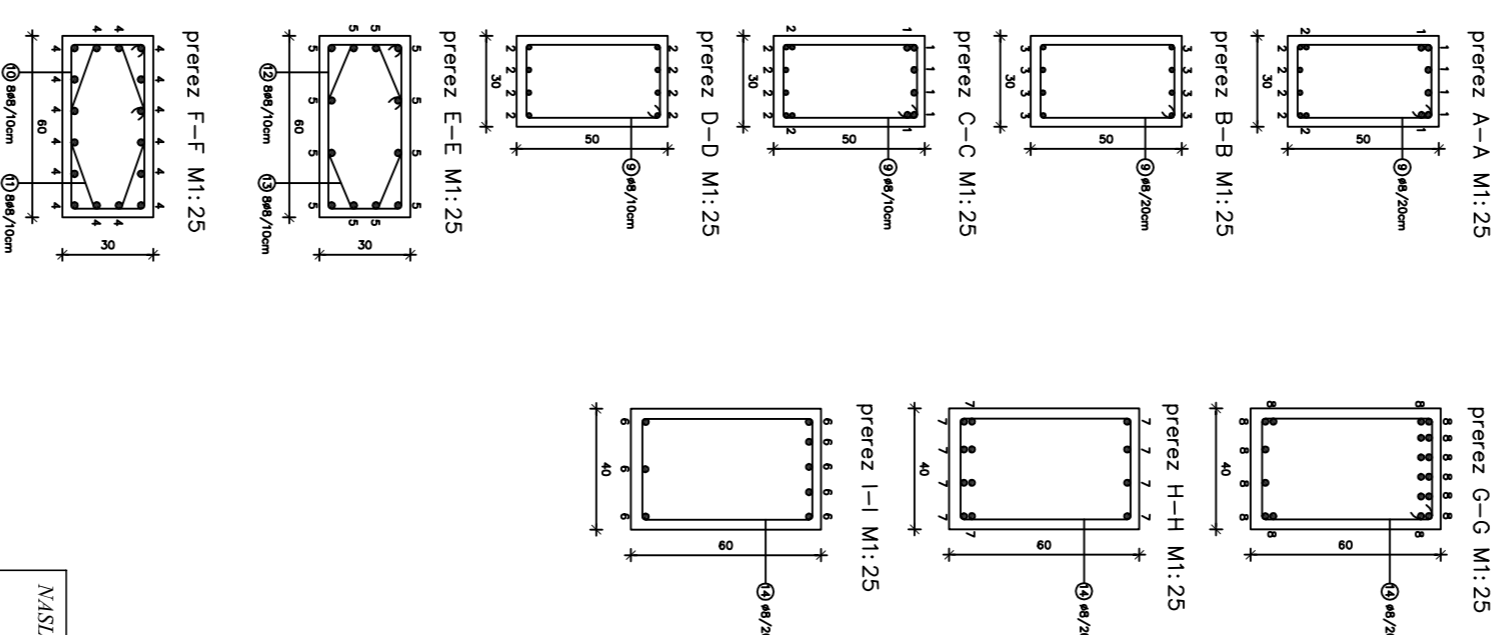
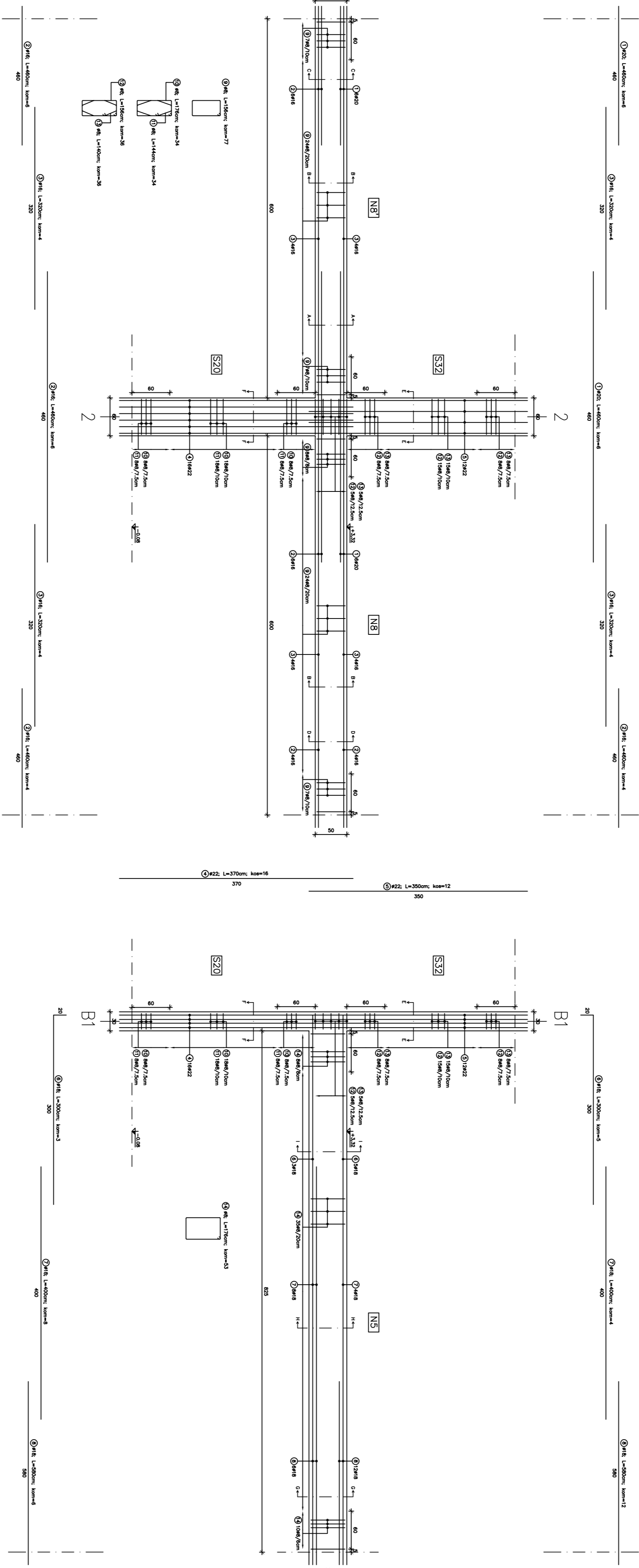




STROPNA KONSTRUKCIJA NAD PRITLICEM  
ARMATURA ZGORAJ  
S500: S400: C25 / 30: q=2,5cm

Opomba:  
Seznam armature je prikazan v prilogi A1!

GREDE N5, N8 IN N8' TER STEBRA  
S20 IN S32 V OSEH B1 IN 2  
S400; C25/30;  $\alpha = 3,5\text{cm}$



**S400**

| ozn. | Ø  | L [m] | kom. | Ø 8 | Ø 10 | Ø 12 | Ø 14 | Ø 16 | Ø 18 | Ø 20 | Ø 22 |
|------|----|-------|------|-----|------|------|------|------|------|------|------|
| 1    | 20 | 4,00  | 12   |     |      |      |      |      |      |      |      |
| 2    | 20 | 4,00  | 12   |     |      |      |      |      |      |      |      |
| 3    | 16 | 3,20  | 16   |     |      |      |      |      |      |      |      |
| 4    | 22 | 3,20  | 16   |     |      |      |      |      |      |      |      |
| 5    | 18 | 3,20  | 16   |     |      |      |      |      |      |      |      |
| 6    | 18 | 3,20  | 8    |     |      |      |      |      |      |      |      |
| 7    | 18 | 4,00  | 12   |     |      |      |      |      |      |      |      |
| 8    | 18 | 3,20  | 16   |     |      |      |      |      |      |      |      |
| 9    | 18 | 3,20  | 16   |     |      |      |      |      |      |      |      |
| 10   | 8  | 1,76  | 34   |     |      |      |      |      |      |      |      |
| 11   | 8  | 1,44  | 34   |     |      |      |      |      |      |      |      |
| 12   | 8  | 1,44  | 34   |     |      |      |      |      |      |      |      |
| 13   | 8  | 1,40  | 36   |     |      |      |      |      |      |      |      |
| 14   | 8  | 1,76  | 35   |     |      |      |      |      |      |      |      |

ozn. (ozn.) 1250 1252 1253 1254 1255 1256 1257 1258 1259 1260 1261 1262  
ozn. (ozn.) 1263 1264 1265 1266 1267 1268 1269 1270 1271 1272  
ozn. (ozn.) 1273 1274 1275 1276 1277 1278 1279 1280 1281 1282

|  |   |                                     |                |
|--|---|-------------------------------------|----------------|
| NASLOV DOKUMENTA: <b>ISEBNA NACRTA:</b>                        |   | Izobrazila: <b>ISEBNA NACRTA:</b>   |                |
| Projektiranje nosilne konstrukcije poslovnega objekta v Kranju |   | Armaturni nacrt AB okvirja v osi B1 |                |
| Mentor:  | doc.dr. Sebastjan Bratina, univ. dipl. inž. grad. | Faza:                               | PZI            |
| Autar:   | Luka Possung                                      | Sk. projekta:                       | L 498/04       |
|  |   | Datum:                              | September 2012 |
|  |   | Sk. list:                           | Priloga B3     |